

04



FRANGISOLE  
SCHERMATURE E DIVISORI

---

SUNSHADES  
SCREENS AND PARTITIONS





Aluscalae sviluppa strutture architettoniche in alluminio progettate per garantire durata, sicurezza e integrazione negli ambienti urbani.

L'azienda collabora con architetti, ingegneri e appaltatori per realizzare sistemi ad alte prestazioni conformi alle norme **UNI EN 1090**.

La certificazione nel 2024 da parte di **SGS Italia SpA del Sistema di Controllo di Produzione di Fabbrica**, secondo la norma UNI EN 1090, permette ad Aluscalae di poter apporre la marcatura CE sui propri prodotti (scale, parapetti, balaustre, ecc) garantendo la qualità, la sicurezza e la conformità delle strutture metalliche realizzate.



*Aluscalae develops aluminium architectural structures designed to ensure durability, safety and integration into urban environments.*

*The company works with architects, engineers and contractors to create high performance systems that comply with the **UNI EN 1090** standard.*

*Certification in 2024 by **SGS Italia SpA of the Factory Production Control System**, in accordance with the UNI EN 1090 standard, enables Aluscalae to affix the CE marking to its products (stairs, parapets, balustrades, etc.), guaranteeing the quality, safety and conformity of the metal structures produced.*

# FRANGISOLE

## SUNSHADES

La linea di **FRANGISOLE** e **SCHERMATURE** arricchisce ogni progetto con soluzioni funzionali e di design, pensate per garantire sicurezza, qualità, durata e flessibilità compositiva.

Frangisole, divisori e complementi architettonici realizzati interamente in alluminio, offrono un'elevata resistenza agli agenti atmosferici e una manutenzione ridotta. Sono disponibili con diverse tipologie di tamponamento a seconda delle esigenze del cliente.

Migliorano l'efficienza energetica dell'edificio e regolano luce e privacy in modo personalizzato.

Ogni prodotto è progettato per integrarsi perfettamente con gli altri sistemi Aluscalae, assicurando coerenza stilistica e facilità di installazione.

*The range of sunscreen and shading systems enhances every project with functional and design-led solutions, designed to guarantee safety, quality, durability and compositional flexibility.*

*Sunshades, partitions and architectural features, made entirely from aluminium, offer high resistance to the elements and require minimal maintenance.*

*They are available with various types of cladding to suit the client's requirements.*

*They improve the building's energy efficiency and allow for customised control of light and privacy.*

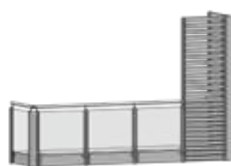
*Each product is designed to integrate seamlessly with other Aluscalae systems, ensuring stylistic consistency and ease of installation.*



# INDEX

## FRANGISOLE

*SUNSHADES*



FRANGISOLE E  
PANNELLI STRUTTURALI

pag.5



FRANGISOLE E  
PANNELLI ARCHITETTONICI

pag.13



DIVISORI

pag.35

FINISHING

pag.41

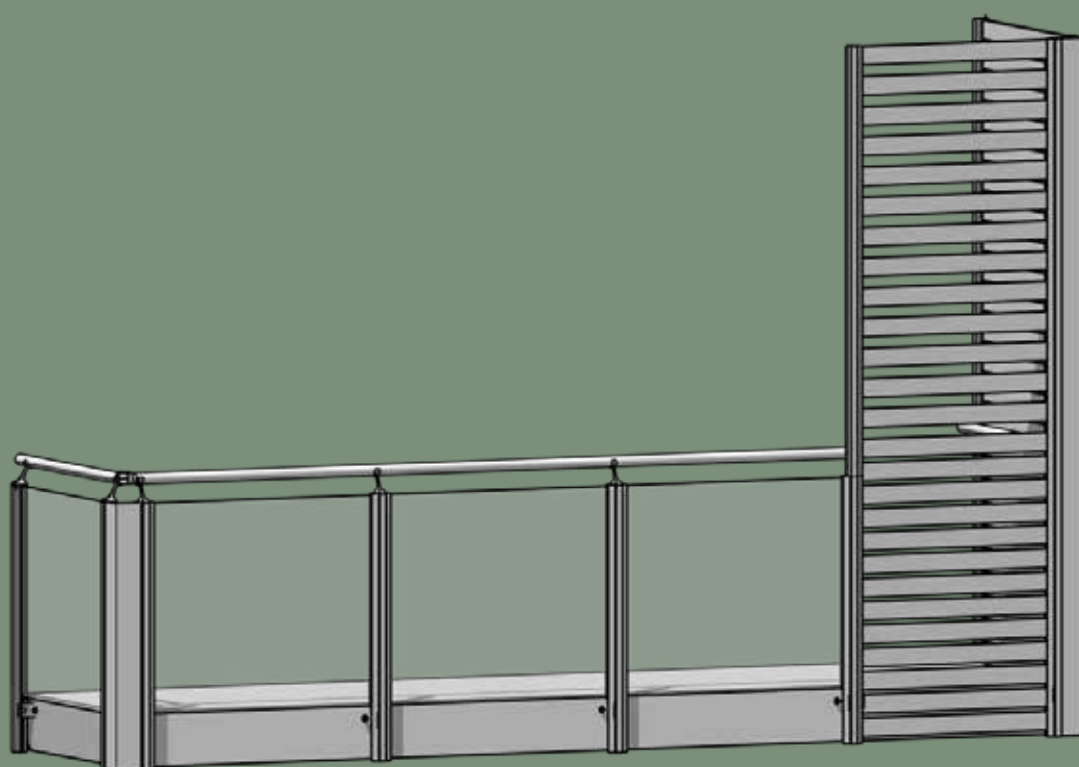
OUR HISTORY

pag.45





# FRANGISOLE E PANNELLI STRUTTURALI





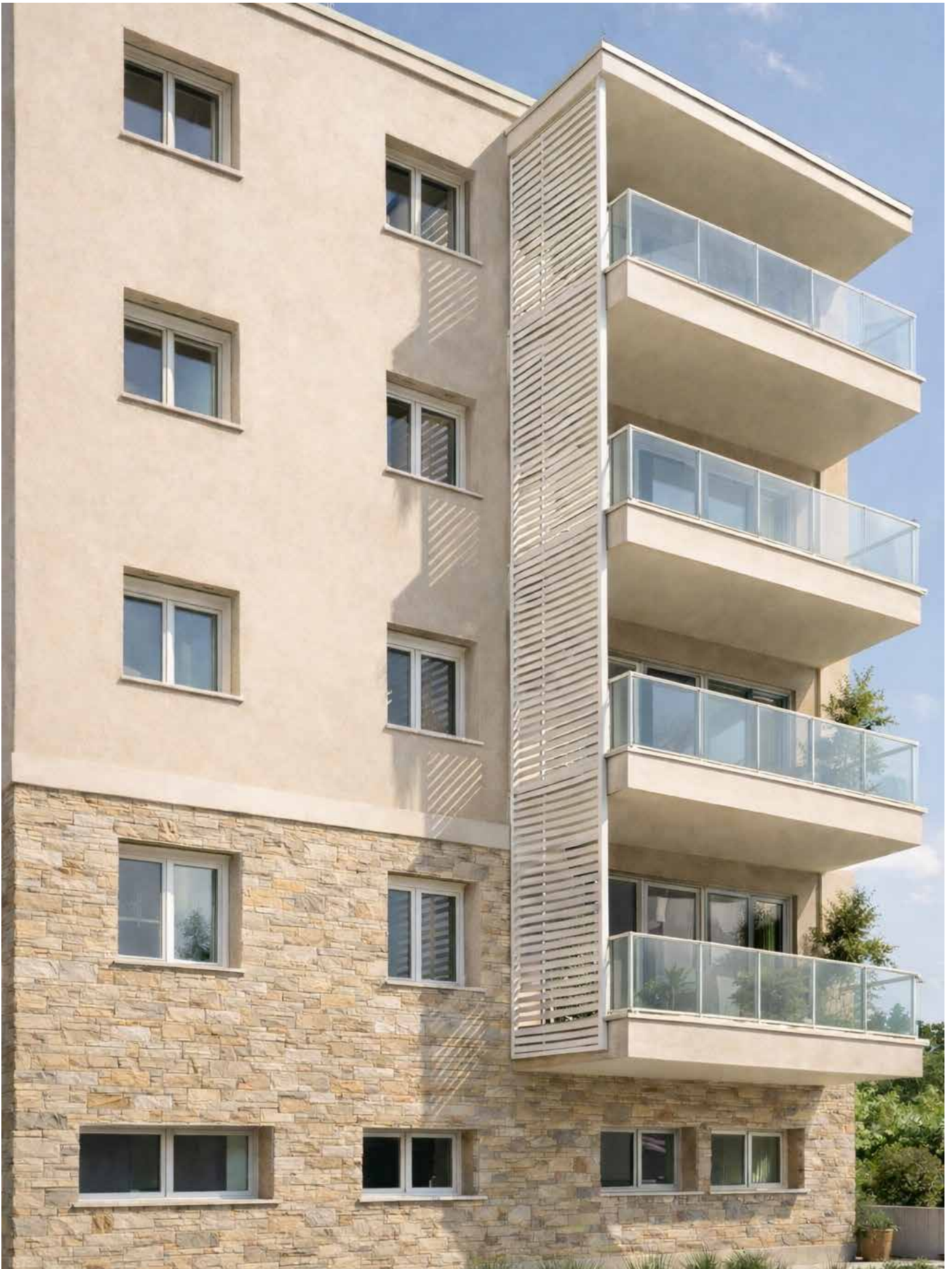


I pannelli frangisole di tipo **STRUTTURALE** hanno la caratteristica di essere insieme sia pannello schermante, che parapetto, garantendo la resistenza alla spinta al corrimano di 2 kN/ml.

Possono essere fissati a pavimento o con un attacco fronte soletta.

*STRUCTURAL SUNSHADES panels serve both as a shading screen and a parapet, ensuring a handrail thrust resistance of 2 kN/m.*

*They can be fixed to the floor or attached to the top of the slab.*



FRANGISOLE STRUTTURALE DOLOMITE

MONTANTE IN ALLUMINIO 60X30

3243

TAMPONAMENTO IN DOGHE DI ALLUMINIO 80X18

1100

FISSAGGIO A SOLETTA CON STAFFA IN ALLUMINIO

1378





FRANGISOLE STRUTTURALE DOLOMITE

# TECHNICAL INFORMATION

1. **MONTANTE** in estruso di alluminio lega EN AW6005T6 sez.60x60mm (estremità) V 90x60mm (centro); cava porta pannello doppia o singola;

2. **STAFFA** in alluminio in lega EN AW6082T6 + tasselli meccanici fissati fronte soletta;

3. **TAMPONAMENTO** in doghe di alluminio in lega EN AW6060T6 sez.80x18mm sp. 2mm;

4. **OPZIONE:** il tamponamento può essere realizzato anche con una lamiera microforata pressopiegata inserita dentro le ali del montante;

\_\_\_\_\_ viteria in acciaio inox A2

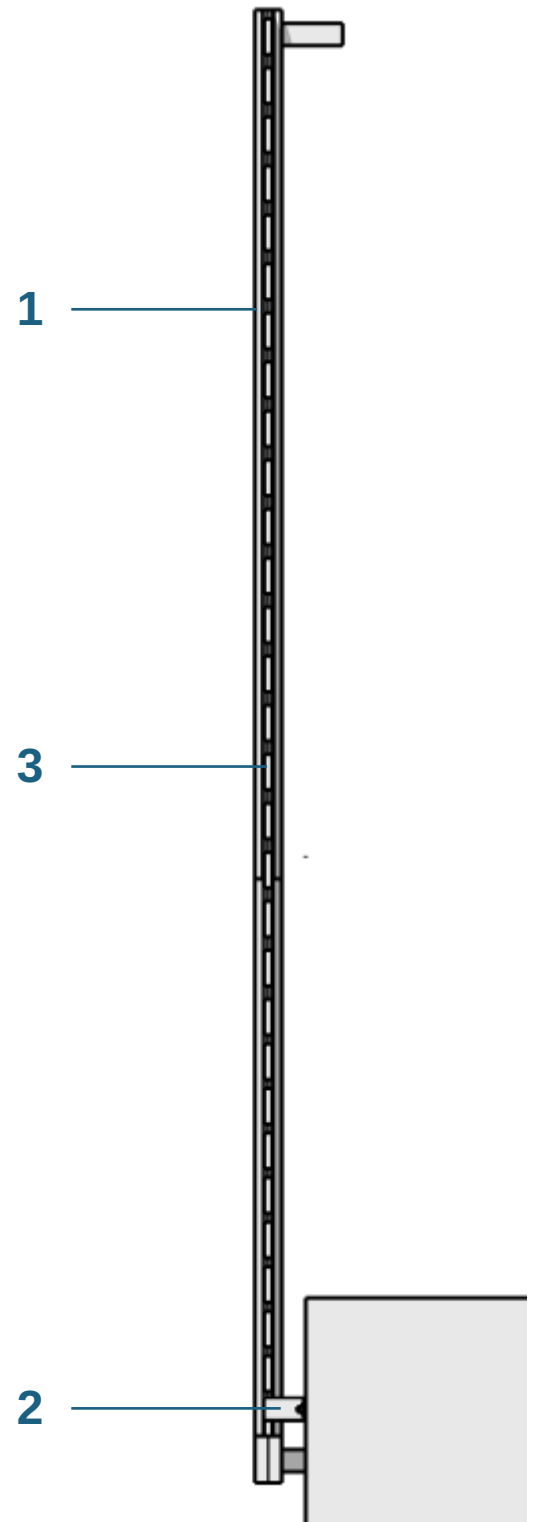
1. **UPRIGHT** made of extruded aluminium alloy EN AW6005T6, cross-section 60x60mm (ends) and 90x60mm (centre); single or double panel-holding groove;

2. **BRACKET** made of aluminium alloy EN AW6082T6 + mechanical anchors fixed to the underside of the slab;

3. **CLADDING** made of EN AW6060T6 aluminium alloy slats, section 80x18mm, thickness 2mm

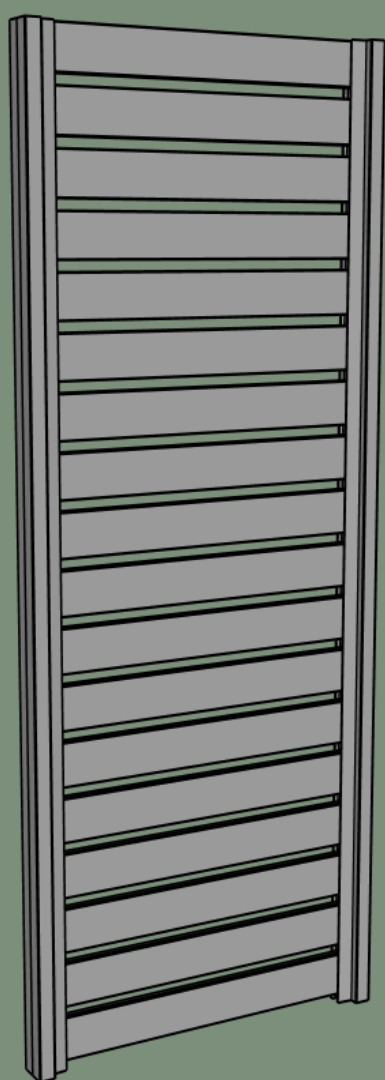
4. **OPTION:** the infill can also be made using a press-formed, micro-perforated sheet inserted into the jambs;

\_\_\_\_\_ A2 stainless steel fasteners





# FRANGISOLE E PANNELLI ARCHITETTONICI







I **PANNELLI ARCHITETTONICI FRANGISOLE** sono delle strutture autoportanti che attraverso diverse tipologie di tamponamento, soddisfano una vasta gamma di esigenze estetiche e funzionali.

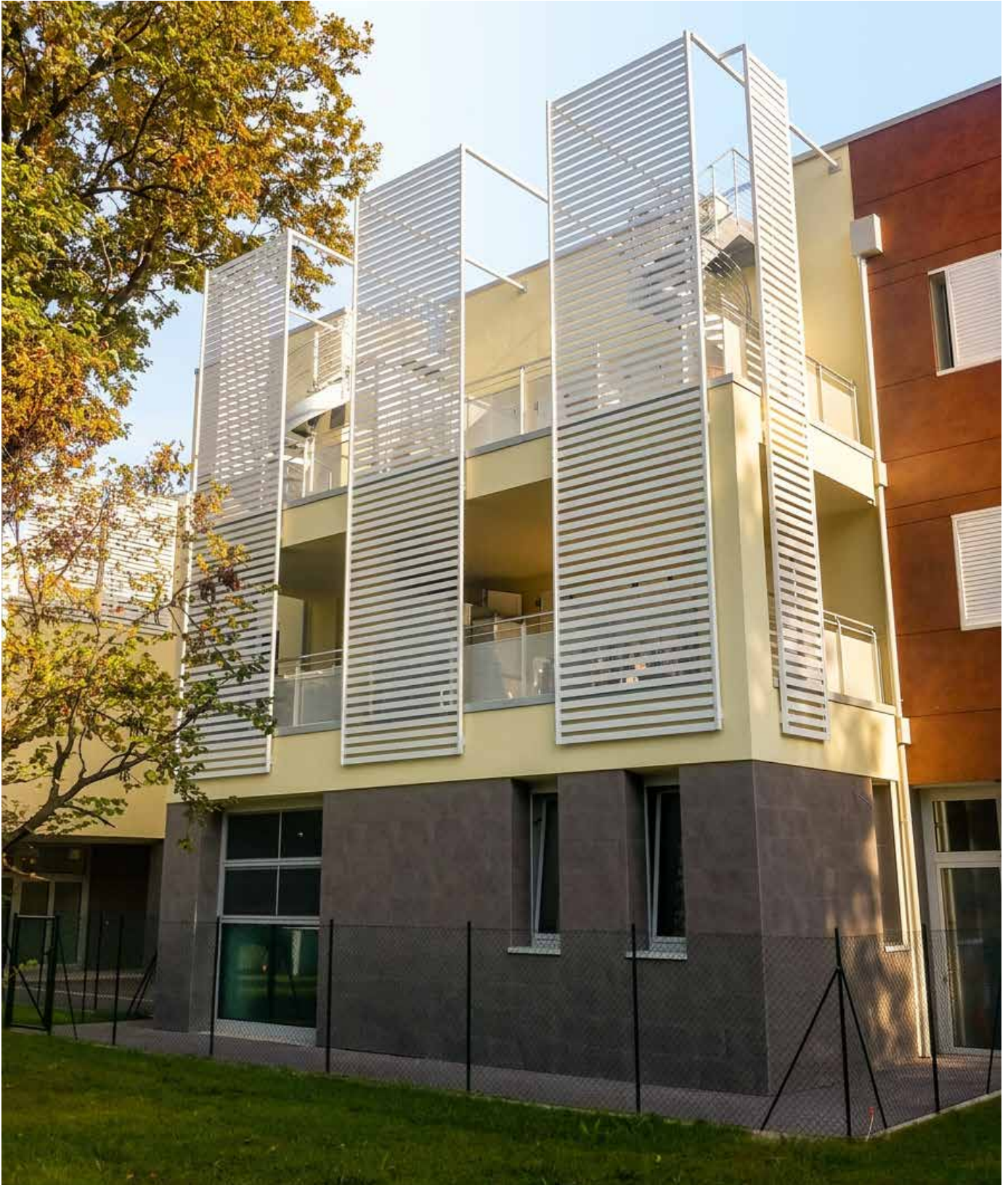
Possono essere sia fissi che scorrevoli, esterni o interni ai parapetti con una struttura a telaio o come elemento a sé stante fissato direttamente all'edificio.

Le diverse tipologie di tamponamento possono essere a doghe (TIPO DOLOMITE), lamiera microforata (TIPO PALADINA), o lamelle inclinate (TIPO MONACA) o realizzate mediante un disegno personalizzato.

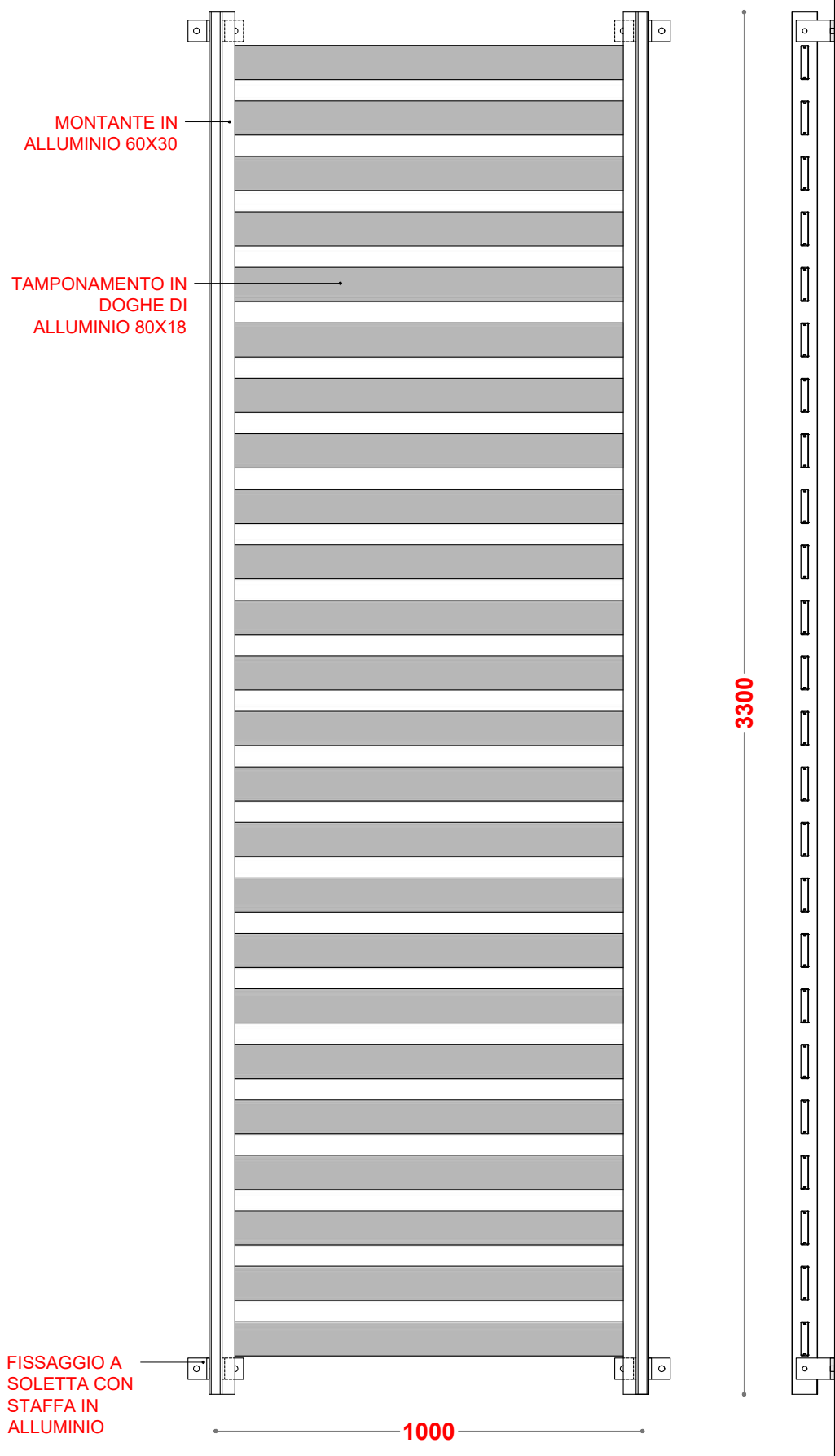
*ARCHITECTURAL SUNSHADE PANELS are self-supporting structures which, through various types of infill, meet a wide range of aesthetic and functional requirements.*

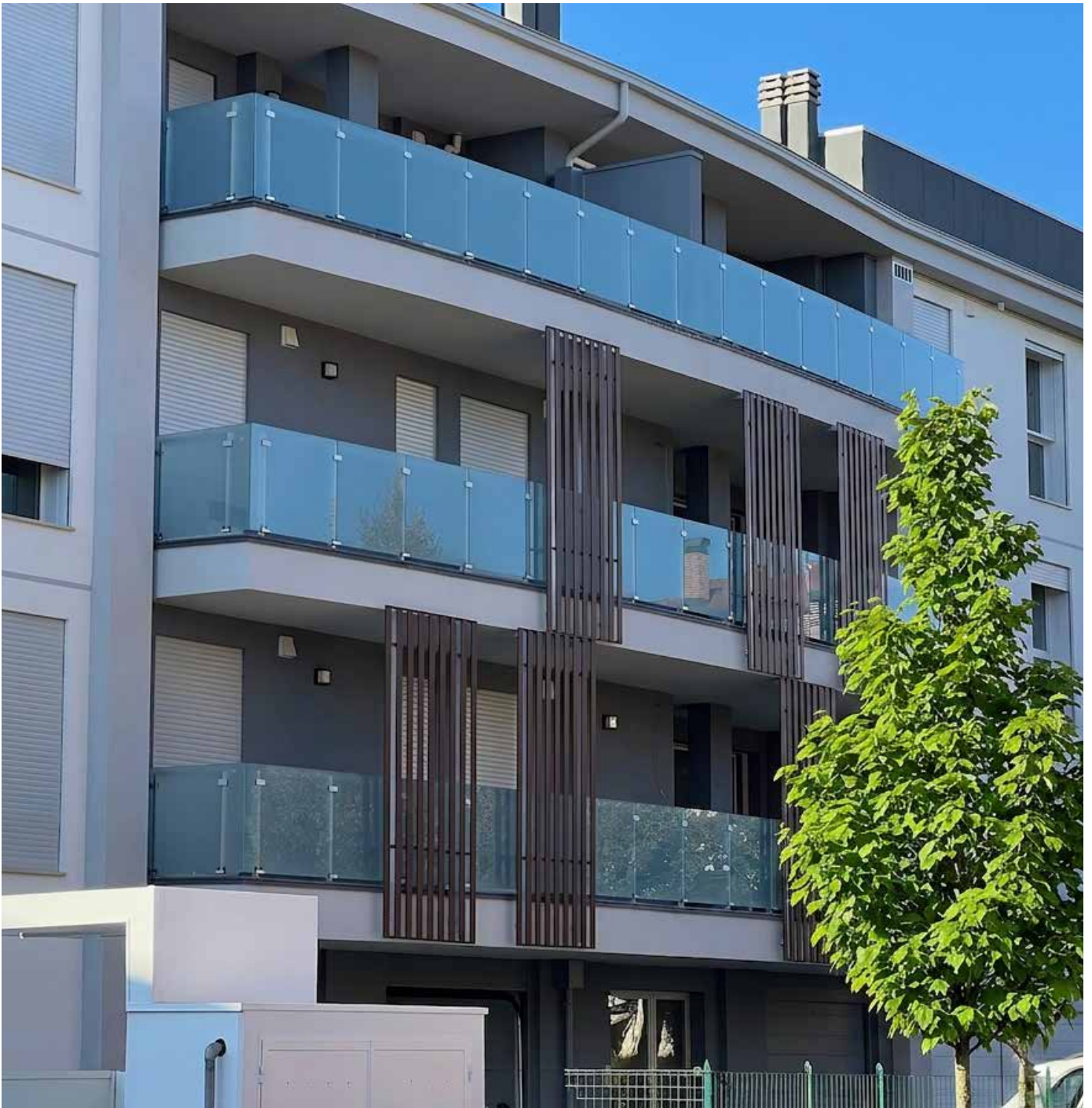
*They can be either fixed or sliding, installed either outside or inside the parapets with a frame structure, or as a standalone element fixed directly to the building.*

*The various types of infill include slats (DOLOMITE TYPE), micro-perforated sheet metal (PALADINA TYPE), or inclined slats (MONACA TYPE), or can be custom-designed.*

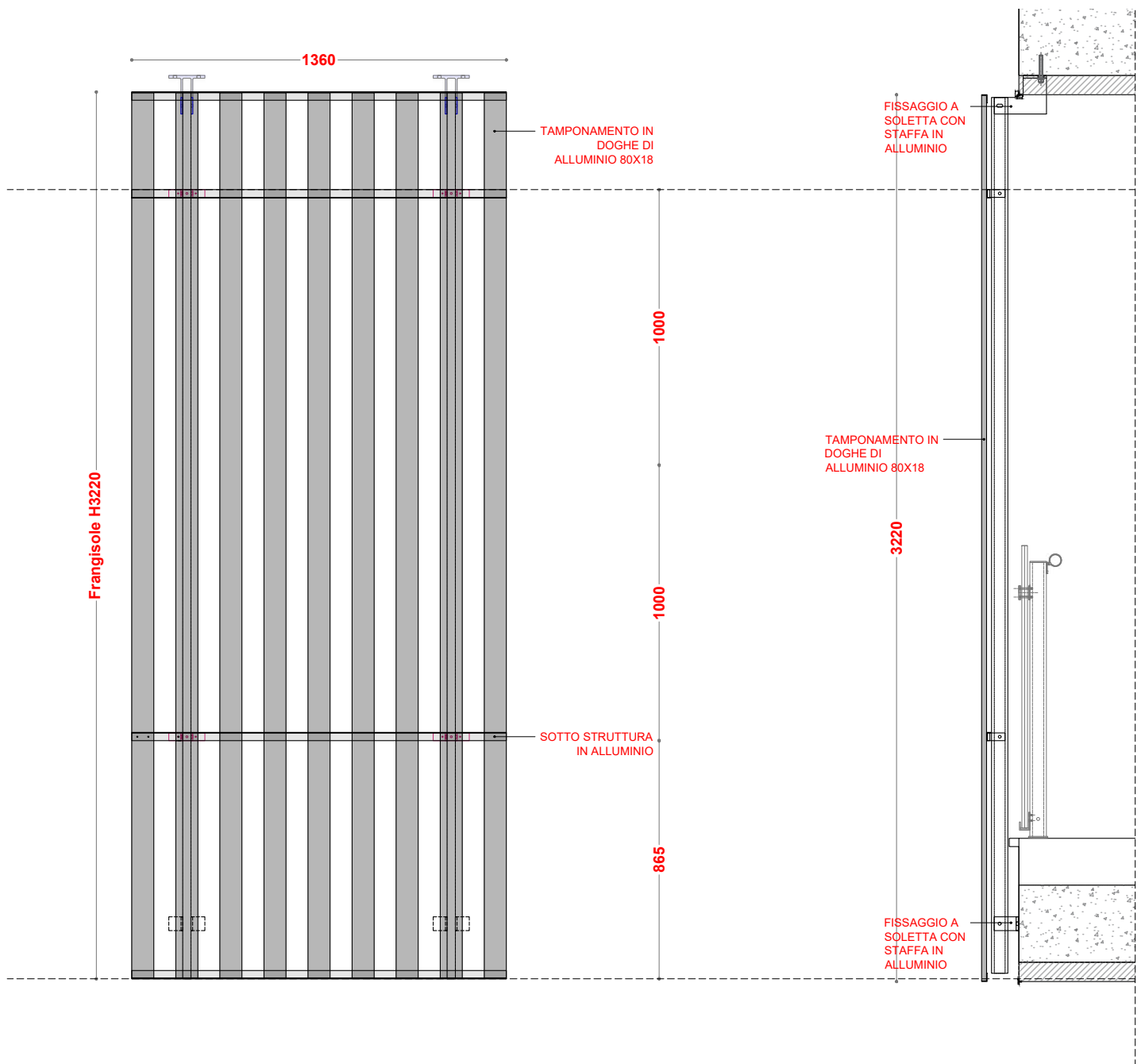


**FRANGISOLE "A DOGHE ORIZZONTALI"**  
*Zola Predosa (BO)*



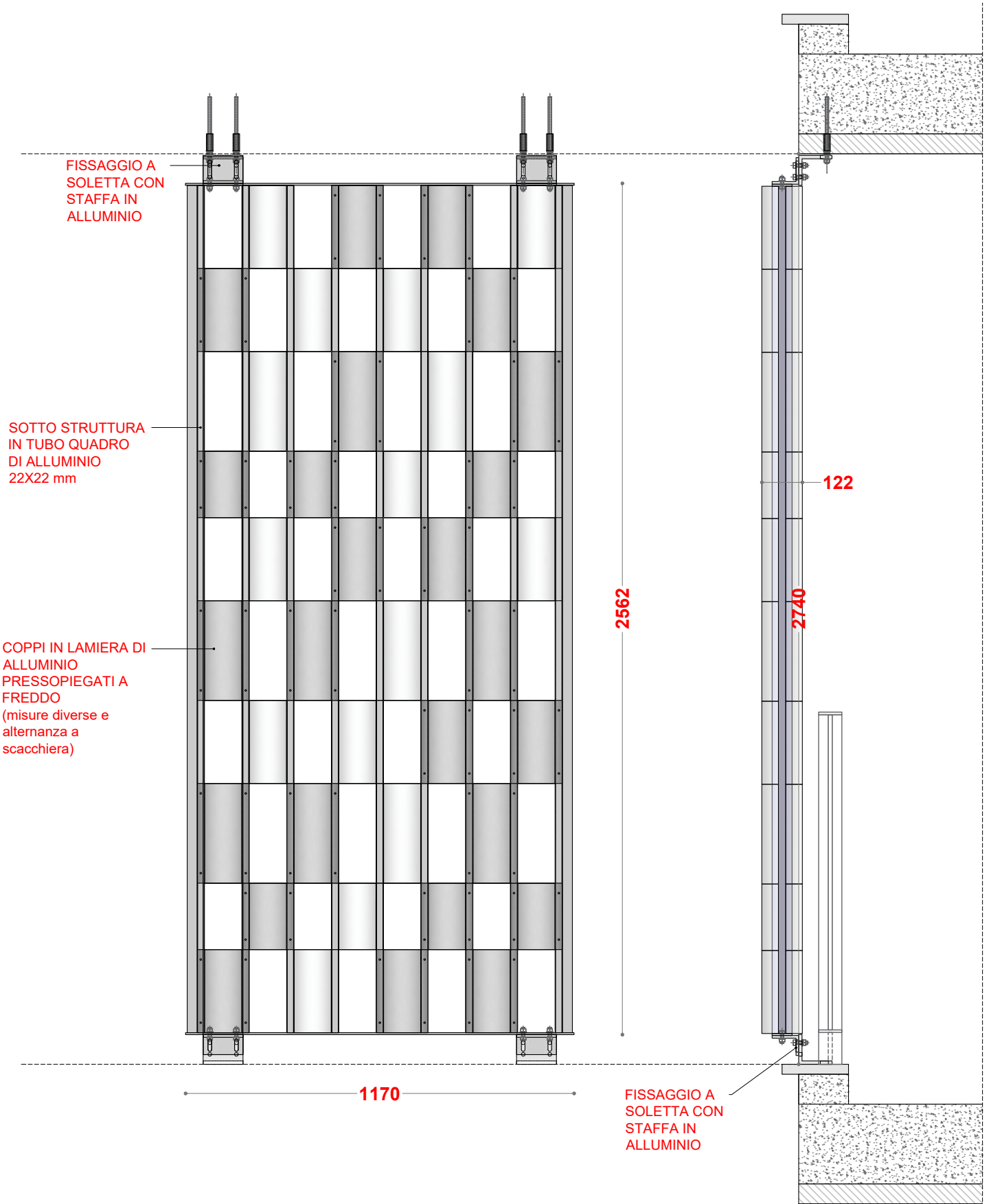


**FRANGISOLE "A DOGHE VERTICALI"**  
*Carpi (MO)*





FRANGISOLE "A COPPI"





**FRANGISOLE SCORREVOLE "A DOGHE ORIZZONTALI"**  
*Via Eritrea (MI)*



**BINARIO SUPERIORE  
SCORREVOLE  
IN ALLUMINIO**

**BINARIO INFERIORE  
SCORREVOLE  
SU GUIDA FISSA  
IN ALLUMINIO**

**2805**

**garantita l'antiscalabilità H1107**

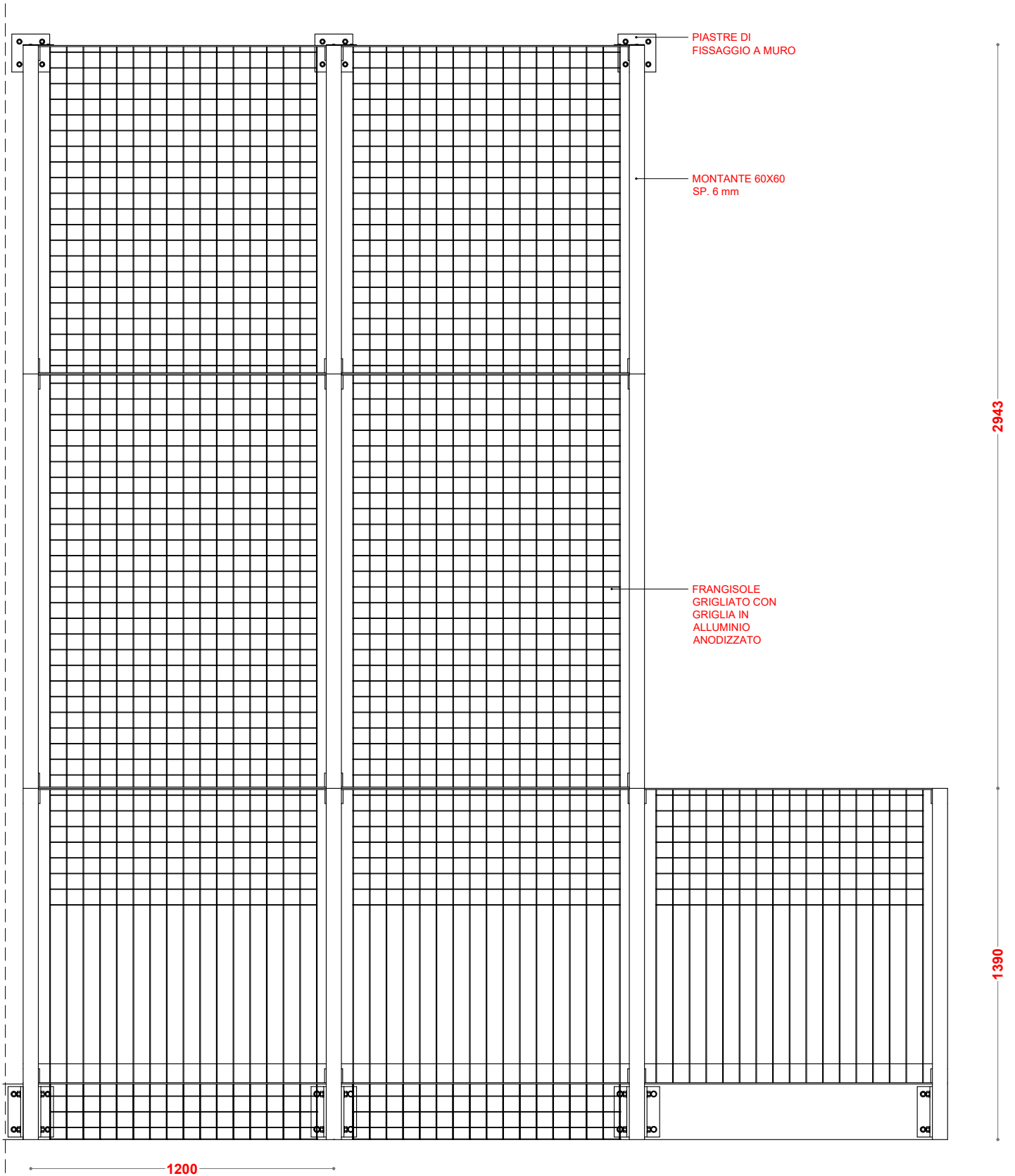
**TAMPONAMENTO IN  
DOGHE DI  
ALLUMINIO 80X18**

**800**



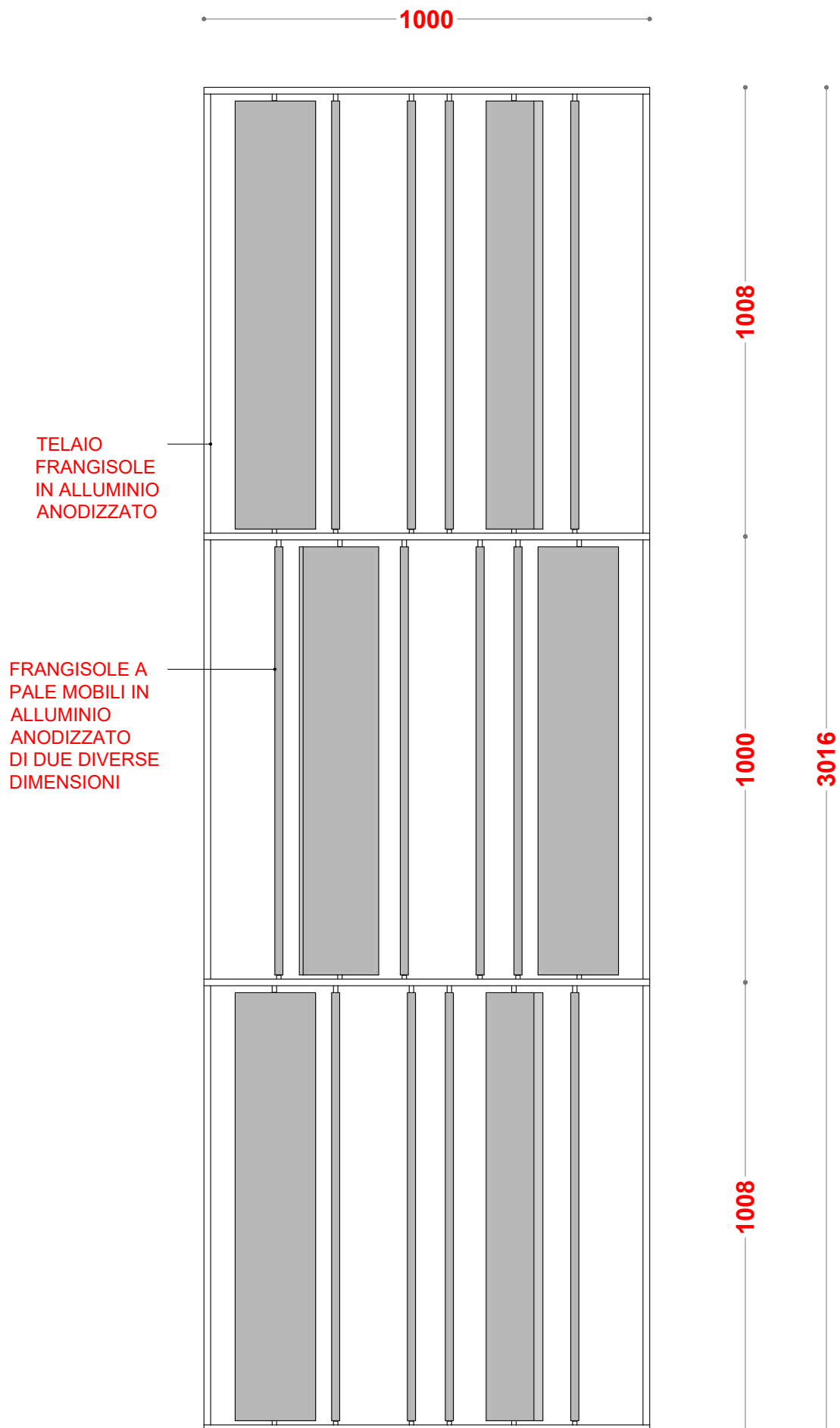


**FRANGISOLE A GRIGLIA SU PROGETTO DELLO STUDIO BOERI**  
*Via Baradello 6 (MB)*



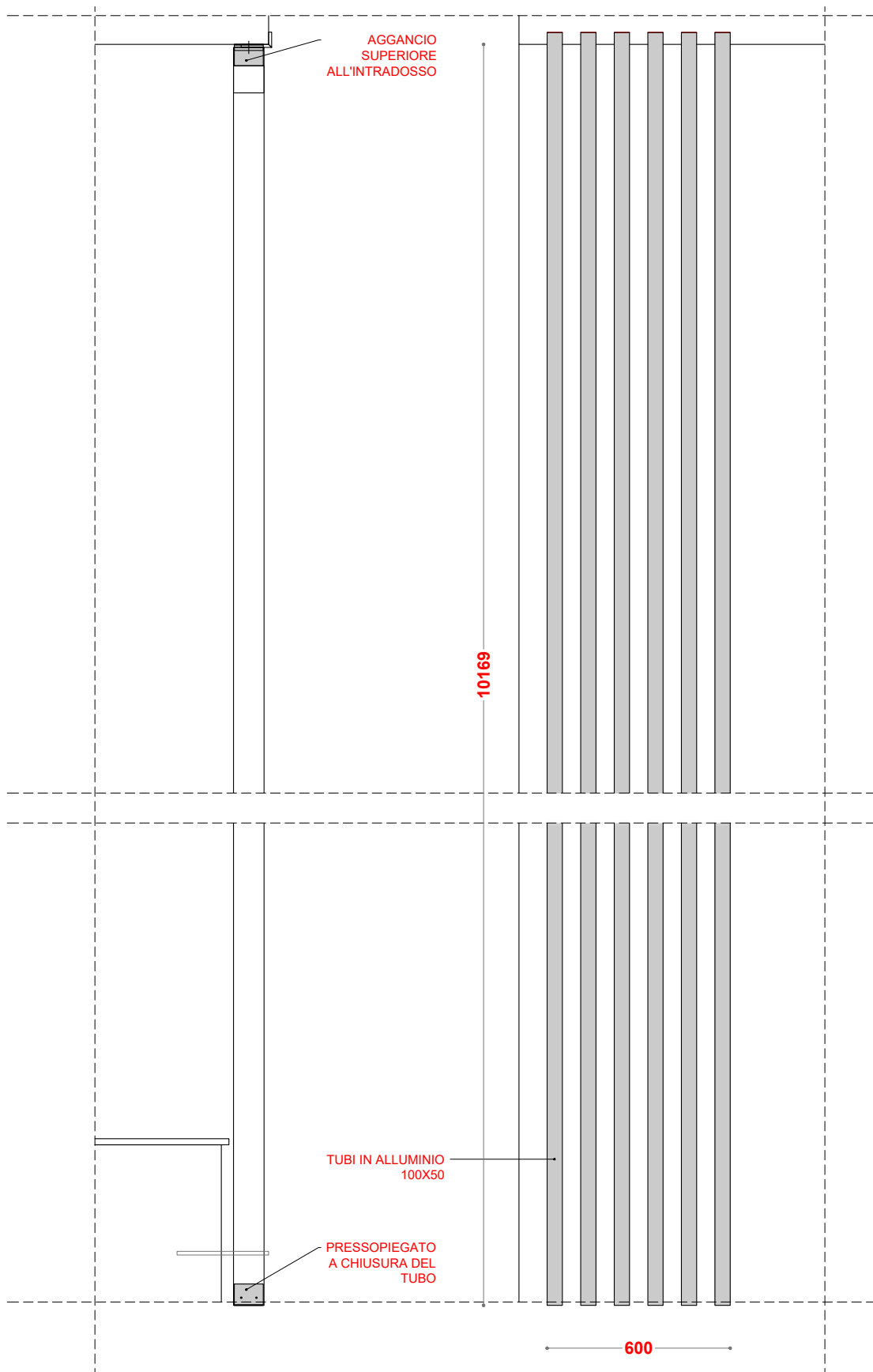


FRANGISOLE A "PALE MOBILI" SU PROGETTO DI P.C.



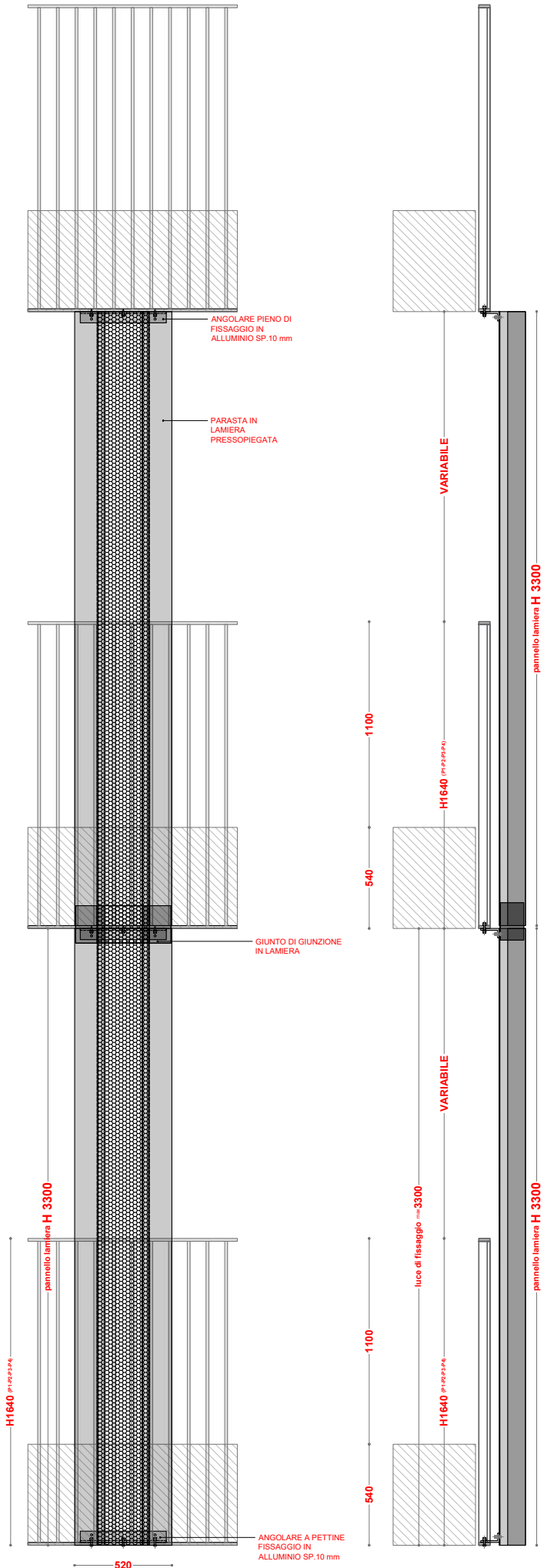


**PARASTE VERTICALI DECORATIVE - TUBOLARI VERNICIATI RAL 5014**  
*Carpi (MO)*



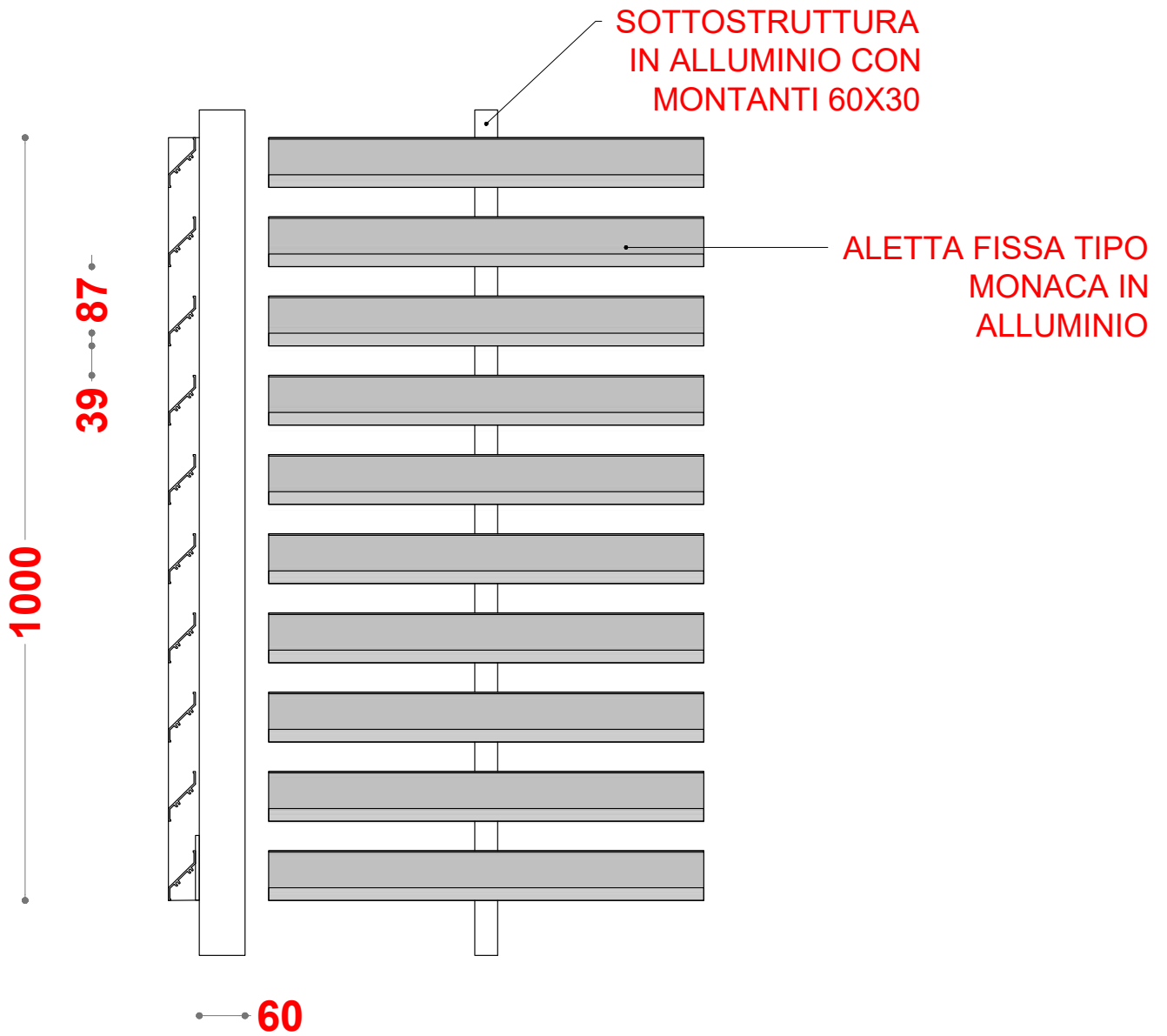


**PARASTE VERTICALI DECORATIVE IN LAMIERA PRESSOPIEGATA SU PROGETTO DELL'ARCH. CINO ZUCCHI**  
*Via Pestalozzi (MI)*



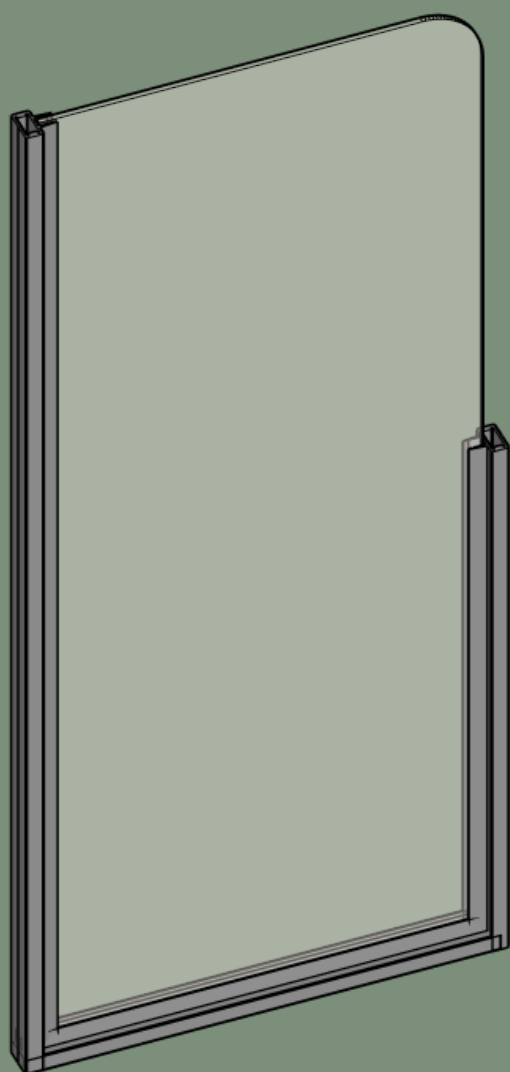


**RIVESTIMENTO DI FACCIATA CON PROFILO "MONACA" ANODIZZATO DARK BROWN**  
*Via delle Suore (MO)*





# DIVISORI







I **DIVISORI** Aluscalae rappresentano una soluzione tecnica avanzata per la suddivisione degli ambienti, combinando estetica, funzionalità e durabilità.

Progettati per adattarsi a diverse esigenze architettoniche, offrono versatilità sia in contesti residenziali che commerciali.

Il telaio è realizzato con profili estrusi in lega di alluminio EN AW6082T6 noti per la loro elevata resistenza meccanica e resistenza alla corrosione, mentre il tamponamento può essere realizzato in vetro stratificato temprato di diversi spessori o in pannelli di alluminio o doghe con diverse finiture, per offrire soluzioni opache o semitrasparenti. Possibilità di inserire un'illuminazione led nel profilo in alluminio.

*Aluscalae **PARTITIONS** represent an advanced technical solution for dividing spaces, combining aesthetics, functionality and durability.*

*Designed to adapt to a variety of architectural requirements, they offer versatility in both residential and commercial settings.*

*The frame is made from extruded EN AW6082T6 aluminium alloy profiles, known for their high mechanical strength and corrosion resistance, whilst the infill can be made from tempered laminated glass of various thicknesses, or from aluminium panels or slats with different finishes, to provide opaque or semi-transparent solutions. Option to install LED lighting in the aluminium profile.*

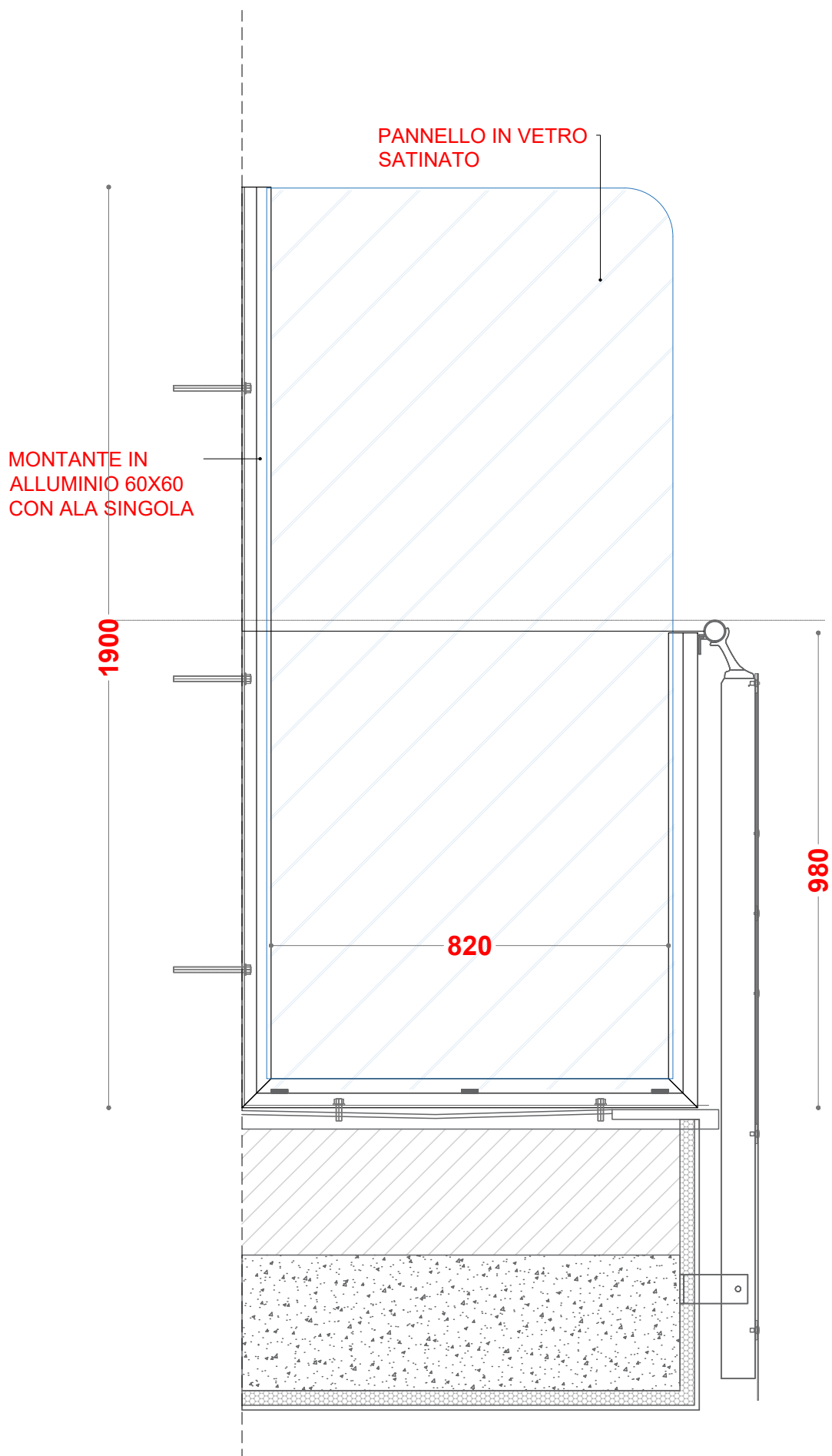




**DIVISORIO IN VETRO SATINATO**



**DIVISORIO IN PANNELLI A DOGHE**





**FINITURE**

***FINISHING***



# FINITURE SUPERFICIALI

## ANODIC OXIDATION

Le finiture superficiali proposte prevedono un trattamento di **OSSIDAZIONE ANODICA** in classe 15 (trattamento protettivo più resistente di una semplice verniciatura RAL), in 7 colorazioni differenti.

*The surface finishes available feature a Class 15 ANODIC OXIDATION (a more durable protective treatment than a standard RAL paint finish), in seven different colours.*

SILVER/INOX



SAND GREY



DARK BROWN



BLACK



TITANIUM



BRONZE1



BRONZE2



BROWN





**LA NOSTRA STORIA**

***OUR HISTORY***

**1934**

1° PASSAGGIO  
GENERAZIONALE  
AL GENERO  
ING. GUIDO MALAISI

**1988**

LA PIETRO COSTA  
DIVENTA **ALUSUISSE**

**2002**

INGRESSO IN  
ALUSCALAE DI  
**PAOLO BALDINI**

NASCE LA **PIETRO  
COSTA**, AZIENDA  
PIONIERA NELLA  
DISTRIBUZIONE  
DELL'ALLUMINIO

**1968**

2° PASSAGGIO  
GENERAZIONALE AI  
FIGLI MALAISI

**1990**

PIERO MALAISI  
COSTA E ING.  
FRANCO DETTORI  
FONDANO  
**ALUSCALAE SRL**

**2006**



**2008**

LANCIO E PRIMA  
INSTALLAZIONE  
DI **PARAPETTI  
URBANI**

INGRESSO IN  
ALUSCALAE DI  
**MARGHERITA  
MALAISI COSTA**

**2016**

**2019**

REVAMPING  
INDUSTRIALE

CERTIFICAZIONE  
**UNI EN 1090**  
DA PARTE DI SGS  
ITALIA SPA

**2024**

**2025**

PRESENTAZIONE  
LINEA ARREDO  
URBANO **ALUFORMAE**

NUOVO IMPIANTO  
LINEA DI  
PRODUZIONE

**2026**





APRILE 2026



Azienda certificata da SGS Italia spa

**EN 1090**

Certificato conformità 1381-CPR-919

via Ghiaradino 6 - 40054 Vedrana di Budrio (BO) - ITALIA  
[www.aluscalae.it](http://www.aluscalae.it) | [info@aluscalae.it](mailto:info@aluscalae.it)