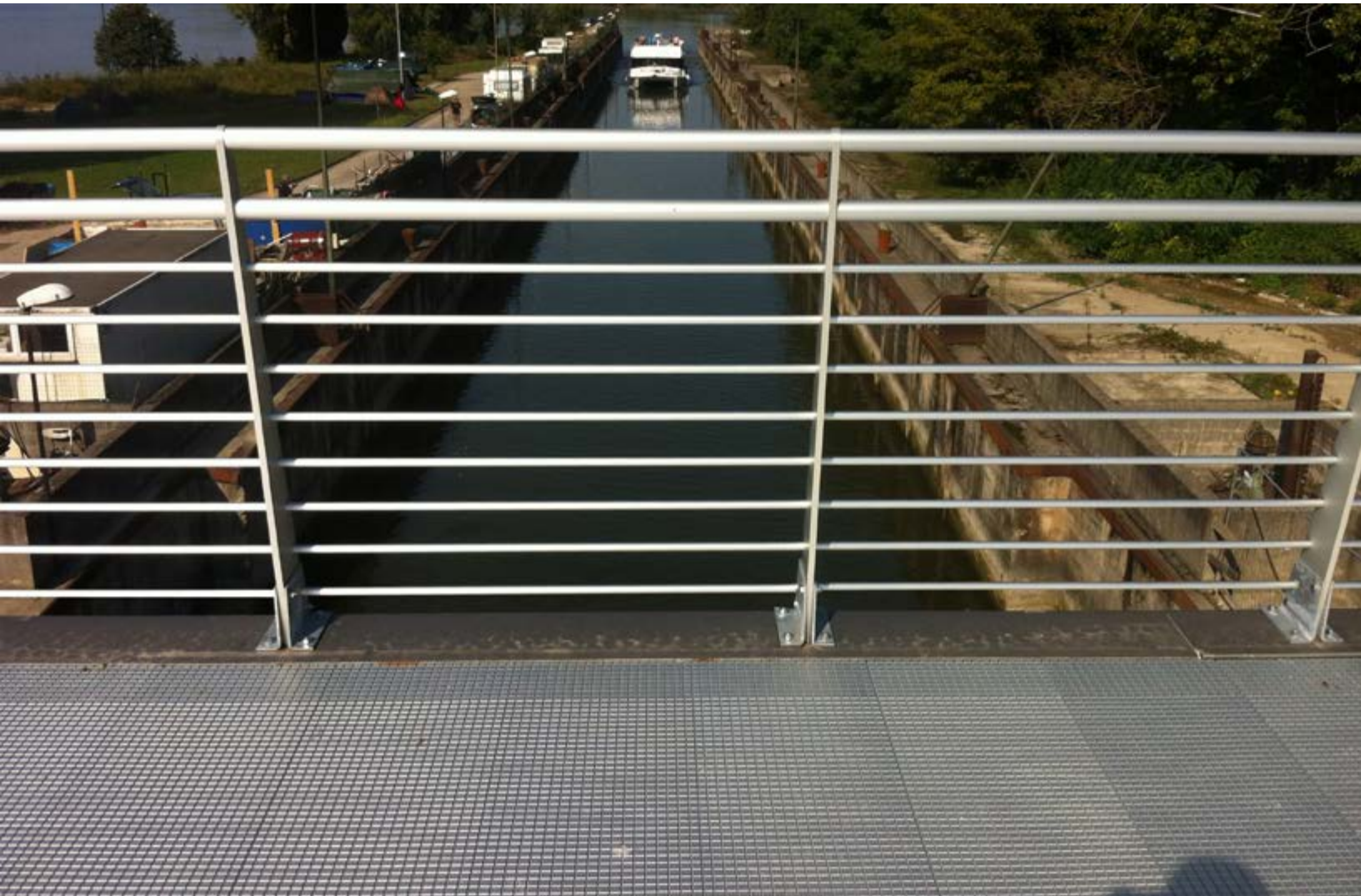


Parapetto Orizzonte Urbano



Alluminio a correnti

Parapetto Orizzonte Urbano - alluminio e vetro

Il modello Orizzonte Urbano è sistema studiato a correnti orizzontali per le applicazioni in ambito dell'arredo urbano quali passerelle pedonali, piste ciclabili, delimitazioni in aree urbane, parcheggi.

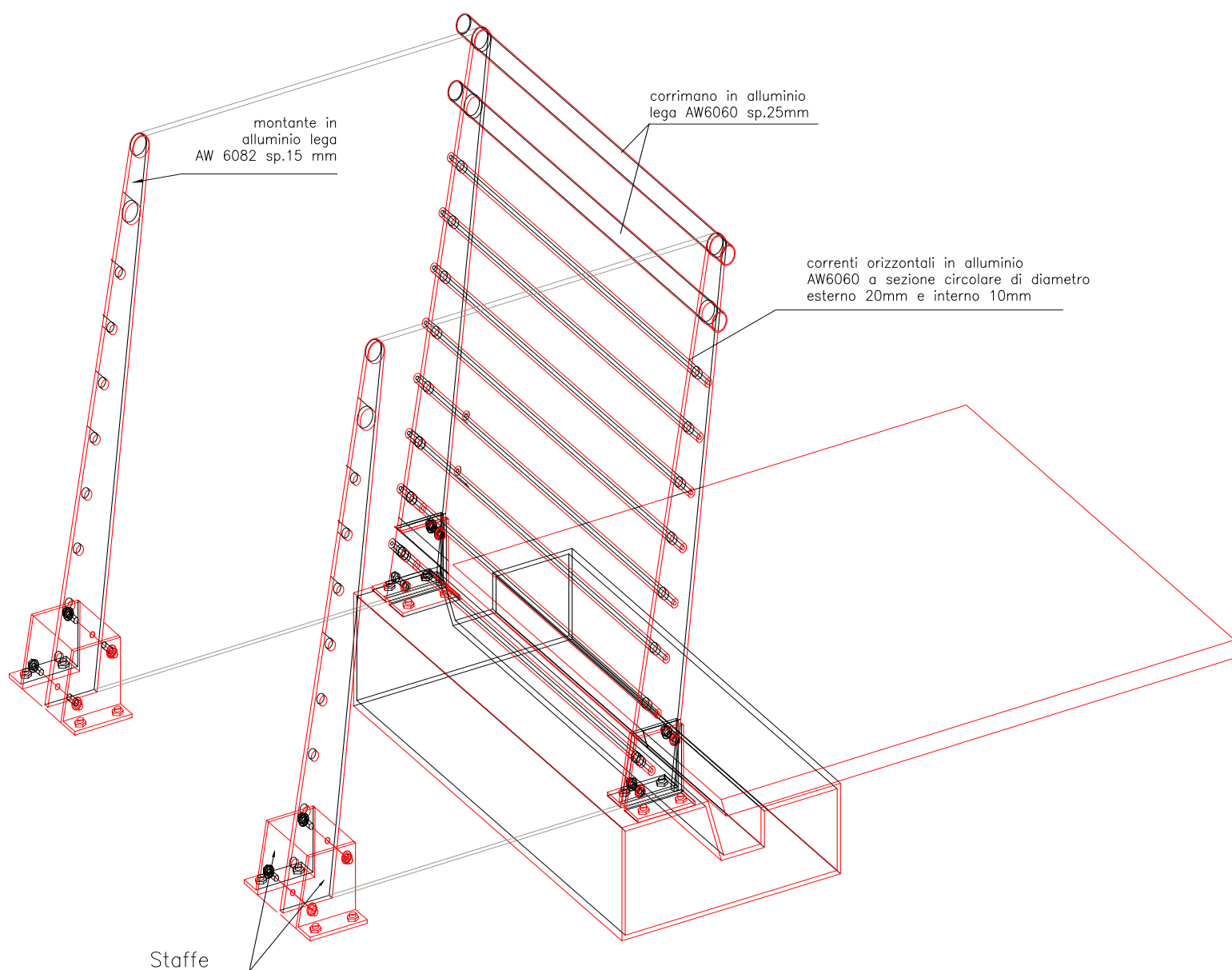
portata
2 KN/m

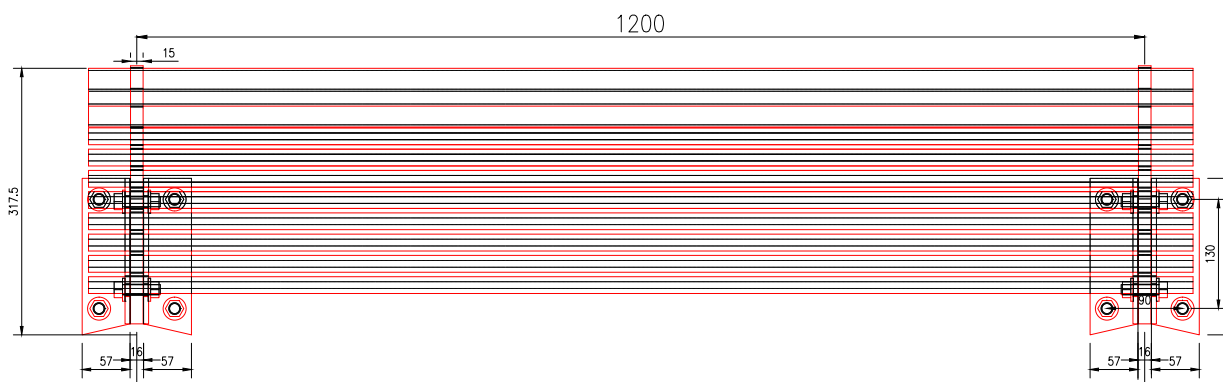
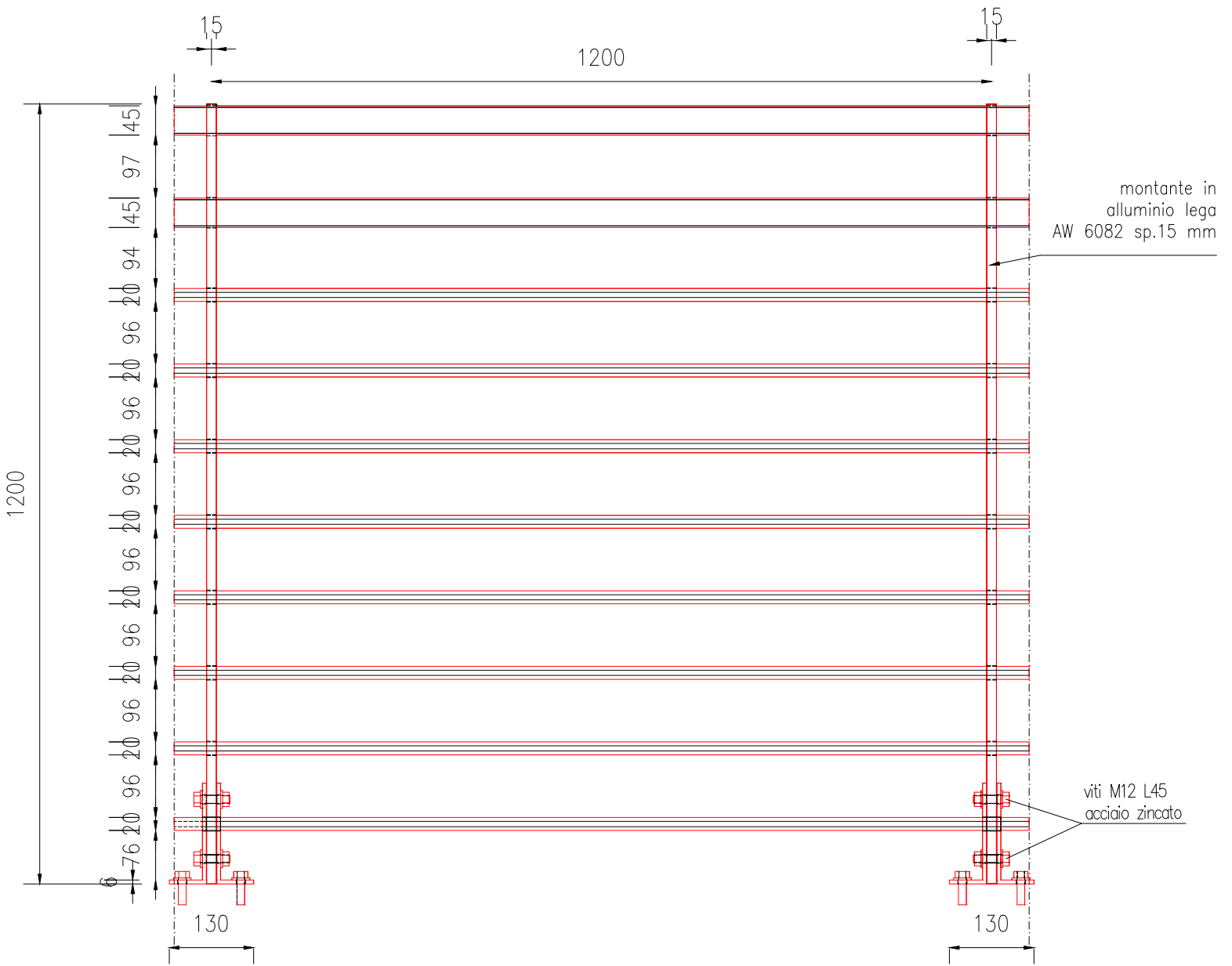
interasse
120 cm

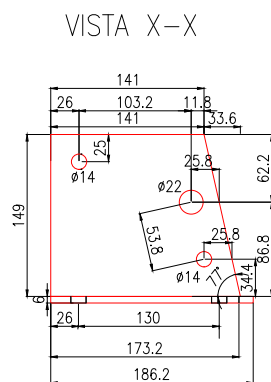
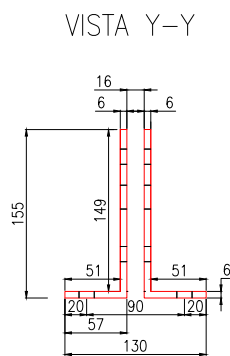
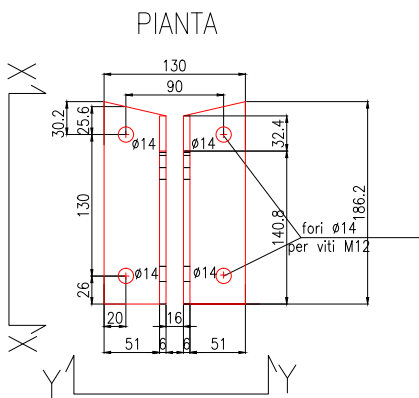
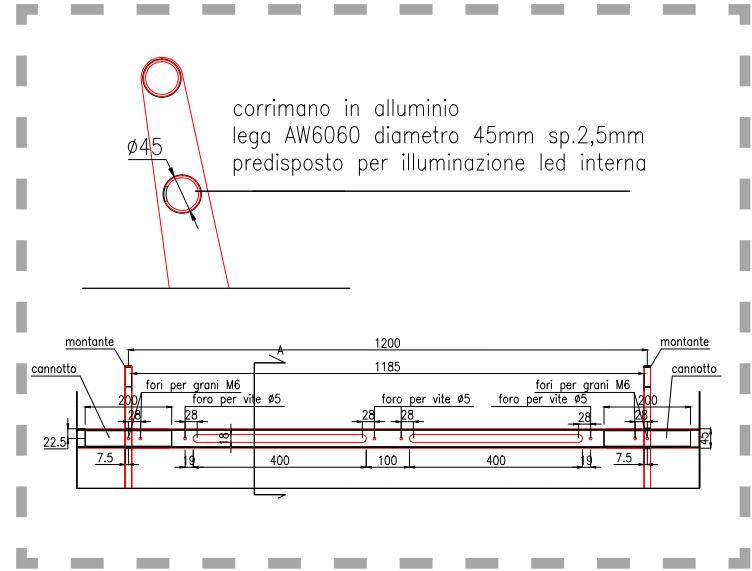
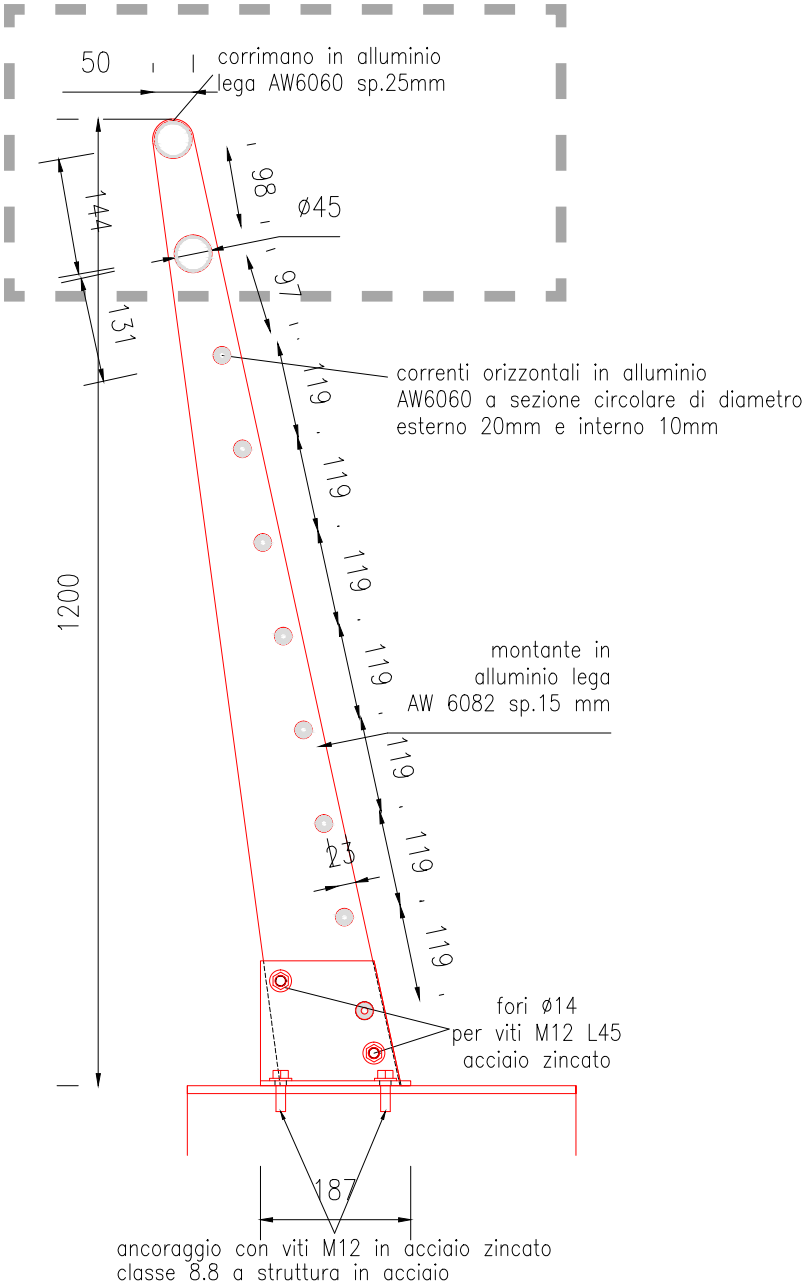


Descrizione

Il Parapetto Orizzonte Urbano in alluminio a correnti orizzontali prevede montanti monolama in lega di alluminio EN AW 6082 T6 a sezione piatta inclinati di un angolo compreso fra i 10 e i 13°, opportunamente sagomati e forati per accogliere il corrimano, costituito da un doppio profilo in alluminio di diametro 45mm e i correnti orizzontali anch'essi in alluminio. I montanti sono ancorati alla base di supporto attraverso delle staffe in acciaio zincato. Tutta la viteria e i tasselli di ancoraggio della struttura sono in acciaio inox. Ove necessario il corrimano può presentare opportune fresature per alloggiare illuminazione led.







DOTAZIONE: nei KIT di fornitura sono previsti :

- Montante mm 50/150 sp,15mm, h1200/1500mm
- Staffa
- Doppio corrimano in alluminio diametro 45mm
- Correnti in alluminio diametro 20mm
- Giunti e terminali in alluminio
- Bulloneria di fissaggio inox classe A2
- Tasselli di ancoraggio inox M10/12x110 o cl. 8.8

