

Parapetto Re alluminio e pannello microforato

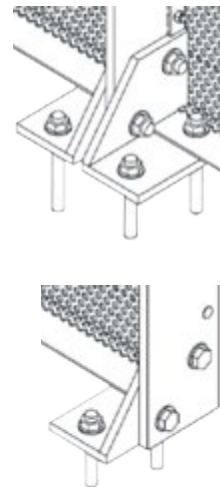
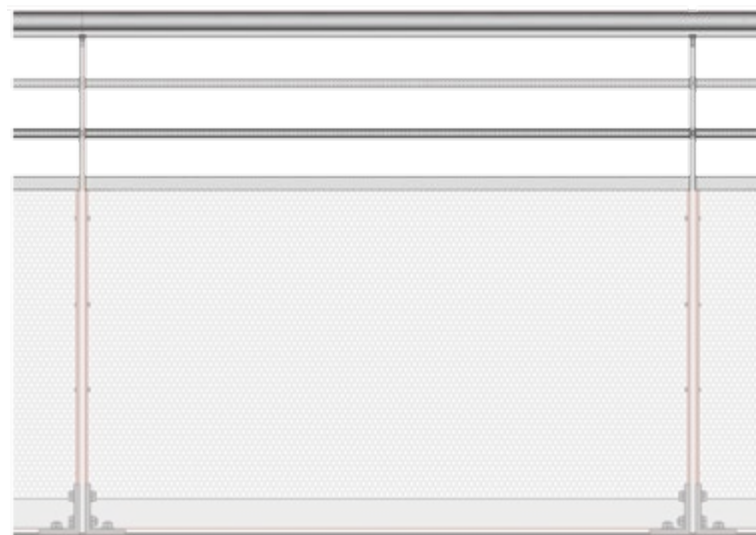
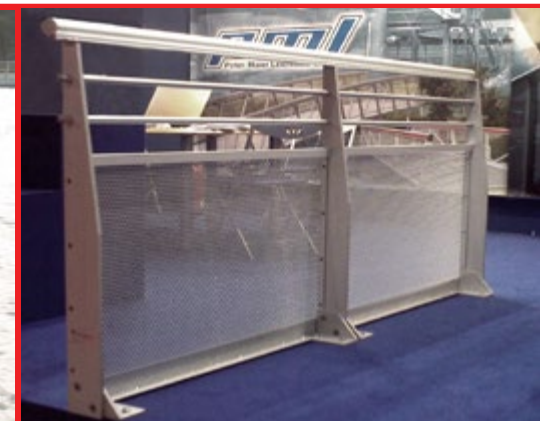
Il sistema Re, è un kit composto da squadre di ancoraggio in estruso di lega di alluminio EN AW 6060 T6 a sezione angolare, montanti monolama in estruso di lega di alluminio EN AW 6082 T6 a sezione piatta con sagomatura della parte superiore e intestatura per il collegamento al profilo corrimano. Corrimano circolare di 45mm di diametro con ala di fissaggio orizzontale. Pannello in alluminio perforato, provvisto di nervatura nella parte inferiore con elemento di finitura a "L", e nella parte superiore di elemento di finitura a "C", fissaggio per avvitamento ai montanti verticali; 2 correnti in tubo di alluminio EN AW 6005 T6 fissati in costa da viti.



portata	interasse
1KN/m	180 cm
1,5KN/m	145 cm
2 KN/m	125 cm

Kit di fornitura

- Montante mm 100 x 12 rastremato e lavorato
- Squadre di fissaggio 100 x 80 x 10 sagomate
- Corrimano in alluminio diametro 45mm
- Pannello alluminio perforato e sagomato
- Terminali e snodi d'angolo in alluminio
- Correnti in tubo tondo 20 x 6 mm
- Bulloneria di fissaggio inox classe A2
- Tasselli di ancoraggio inox M12x120



corrimano C7055 - AW6060 T5
vite button M8x20

piatto 100x12 L990 AW6082 T6

tubo tondo 20 x 6 (a misura)

lamiera microforata sp20/10mm

piatto 20x3 L890 AW6060 T5

angolare 110x10 L140 AW6060 T5

n.2 M12x50 cl.A2 + rondelle inox

angolare 60x3

n.2 tasselli M12x 100/120mm

