

Parapetto Panorama



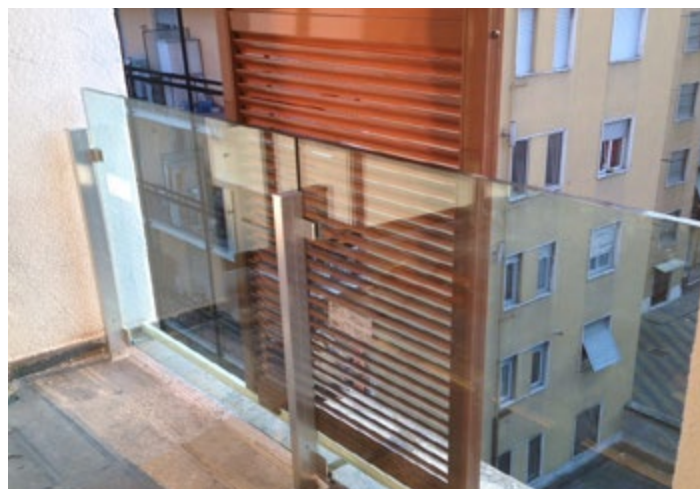
Alluminio e vetro

Parapetto Panorama - alluminio e vetro

Il modello Panorama in alluminio e vetro ha lo scopo di offrire massima permeabilità visiva grazie all'eliminazione del corrimano e alla diminuzione dell'altezza del montante.

portata
2 KN/m

interasse
120 cm



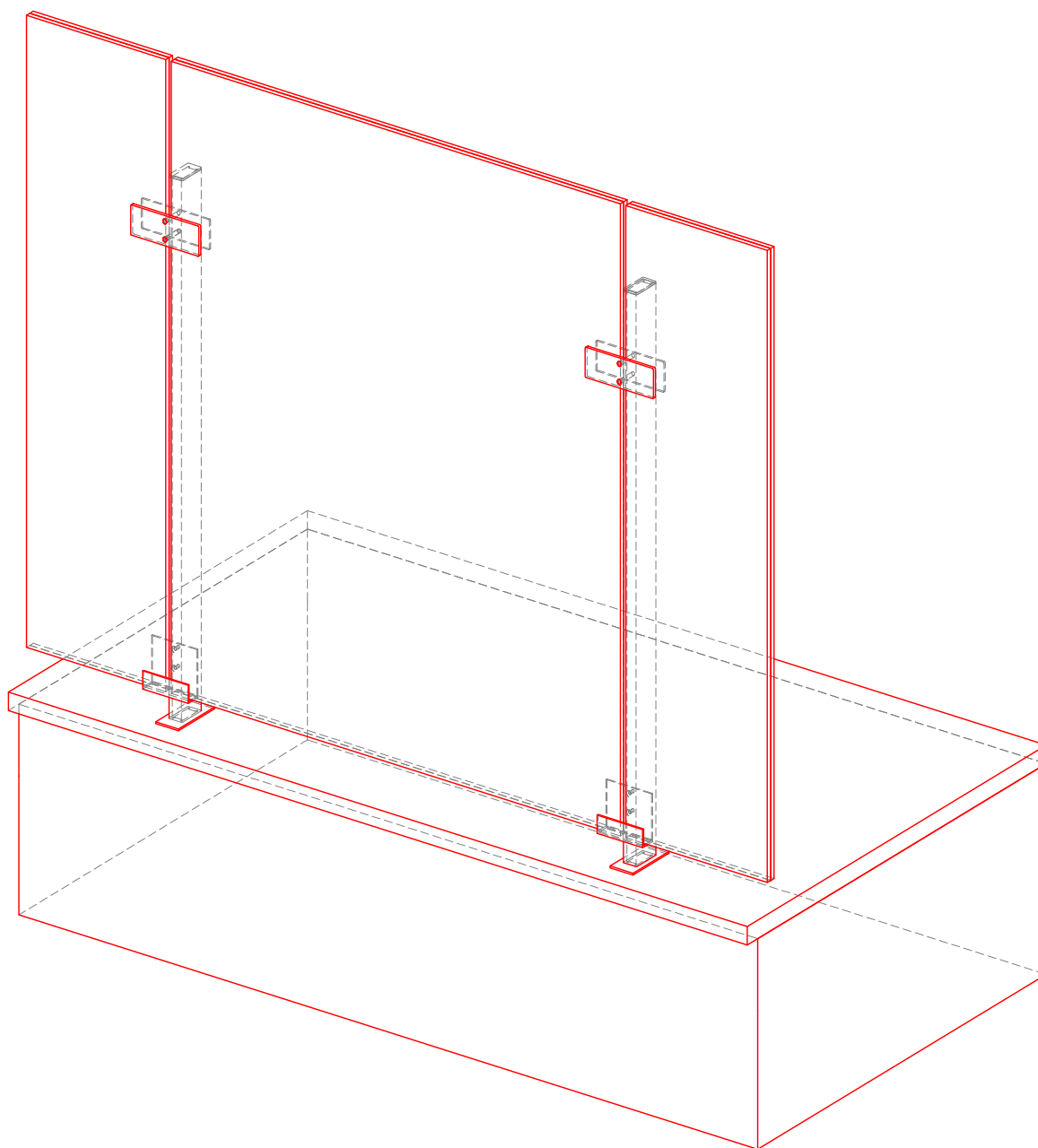
Descrizione

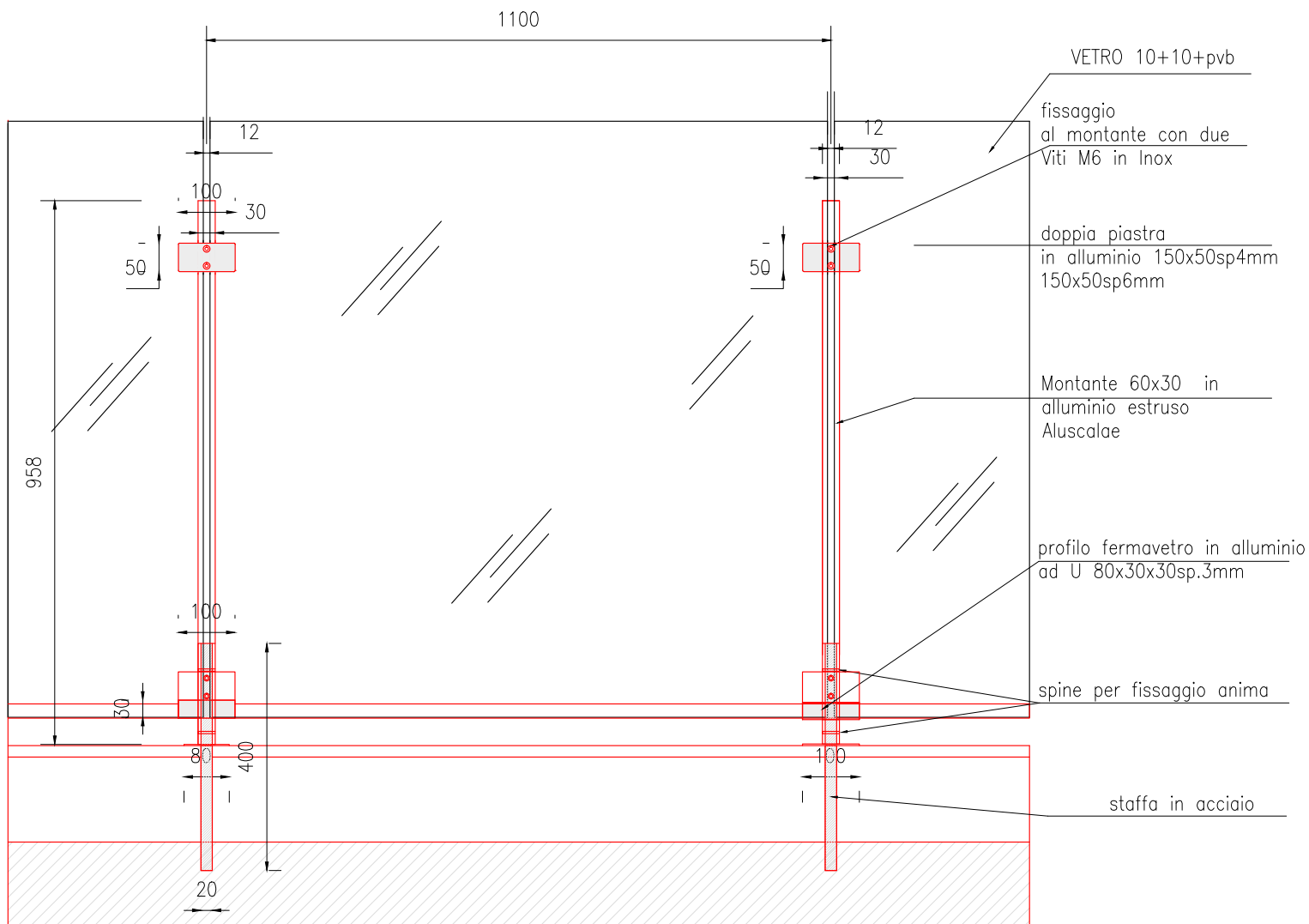
Il sistema è composto da montanti in estruso di alluminio (cod. MON06030) lega EN AW 6005 T6. Il sistema di fissaggio del tamponamento in vetro avviene mediante coppia superiore di piastre in alluminio e profilo portavetro inferiore, ancorati al montante attraverso viti inox a testa svasata poste fra i due pannelli di vetro stratificato 10+10+1,52Pvb.

Tipi di ancoraggio dei montanti:

- a pavimento: staffa per ancoraggio a pavimento con coppia di tondi pieni in acciaio fissati al montante mediante perni in acciaio inox e resina chimica iniettata nei fori a pavimento. In alternativa l'ancoraggio può essere realizzato nel sistema tradizionale di staffa angolare e tasselli meccanici.
- a soletta: attraverso apposite staffe ad L avvitate al montante e ancorate a soletta attraverso tasselli meccanici.

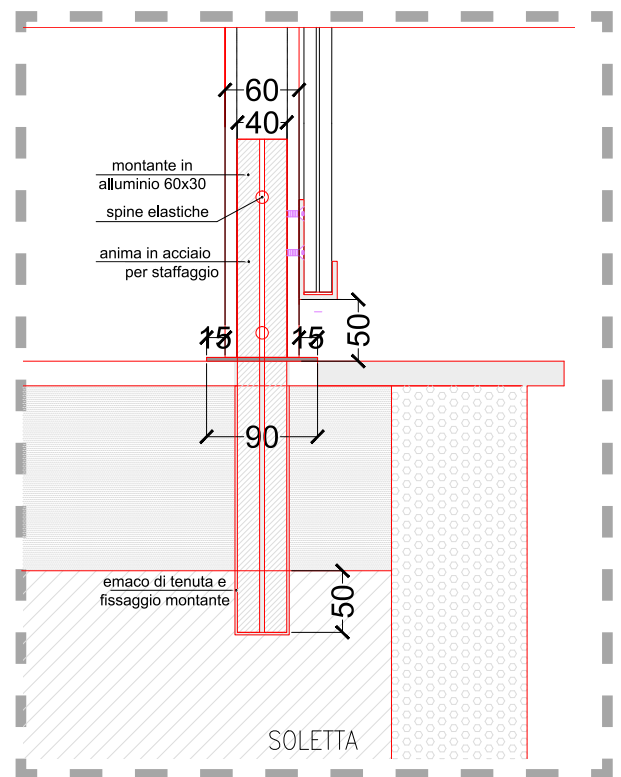
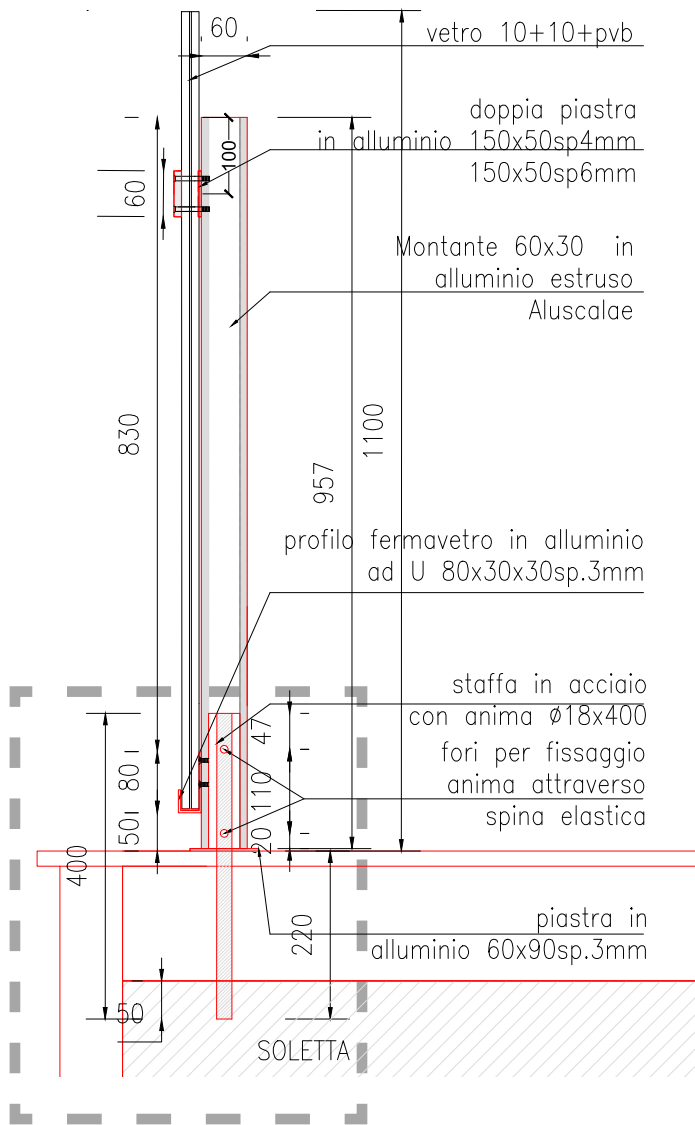
Viteria e tasselli di ancoraggio della struttura in acciaio inox se all'esterno, in acciaio zincato se anegate nel getto del solaio.



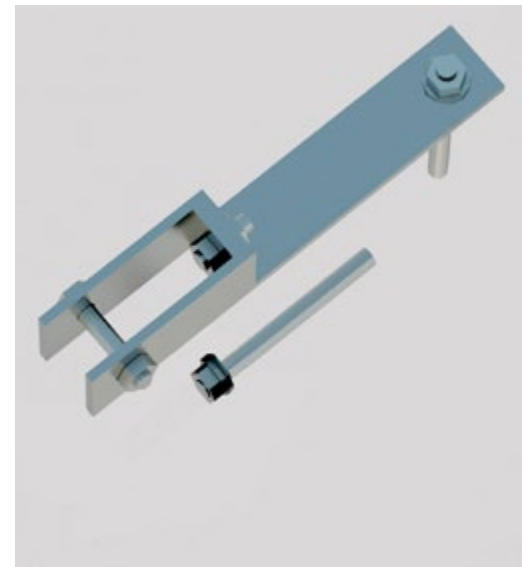
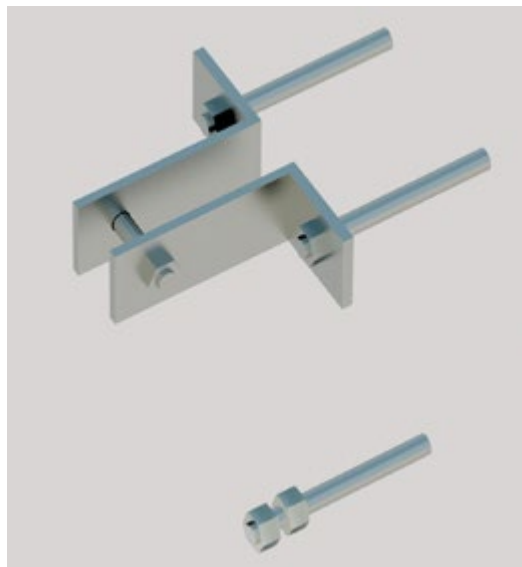


particolari





varianti della staffa



DOTAZIONE: nei KIT di fornitura sono previsti :

- Montante mm 60 x 30 anodizzato
- Doppia piastra superiore mm 100x50
- Profilo fermavetro inferiore
- Staffa di ancoraggio
- Vetro stratificato temperato 10+10+PVB
- Giunti e terminali in alluminio
- Bulloneria di fissaggio inox classe A2

