

Parapetto Re



Alluminio e pannello perforato

Parapetto Re - alluminio e pannello perforato

Il modello Re si presenta con un tamponamento misto, la parte inferiore è un pannello perforato provvisto di nervature e la parte superiore è a correnti orizzontali. Il sistema si adatta particolarmente alle applicazioni stradali o di arredo urbano in area pedonale.

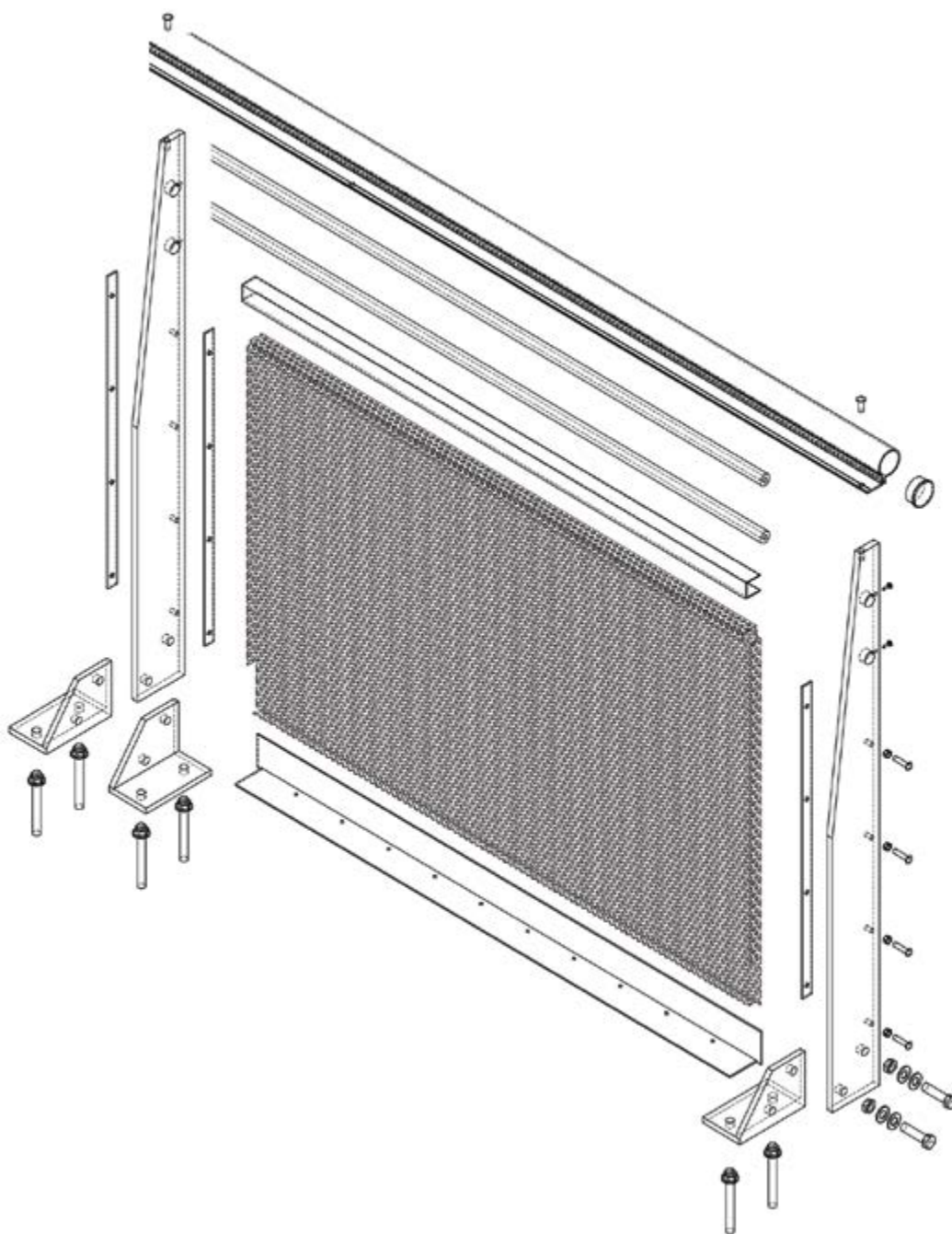
portata
2 KN/m

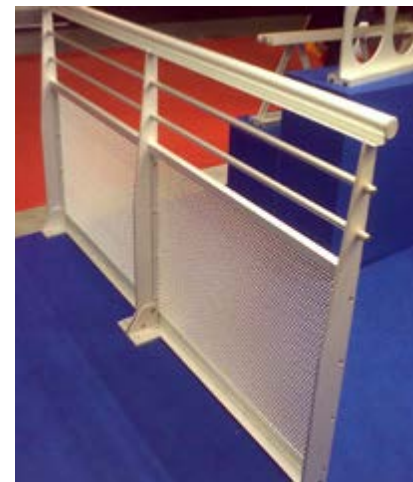
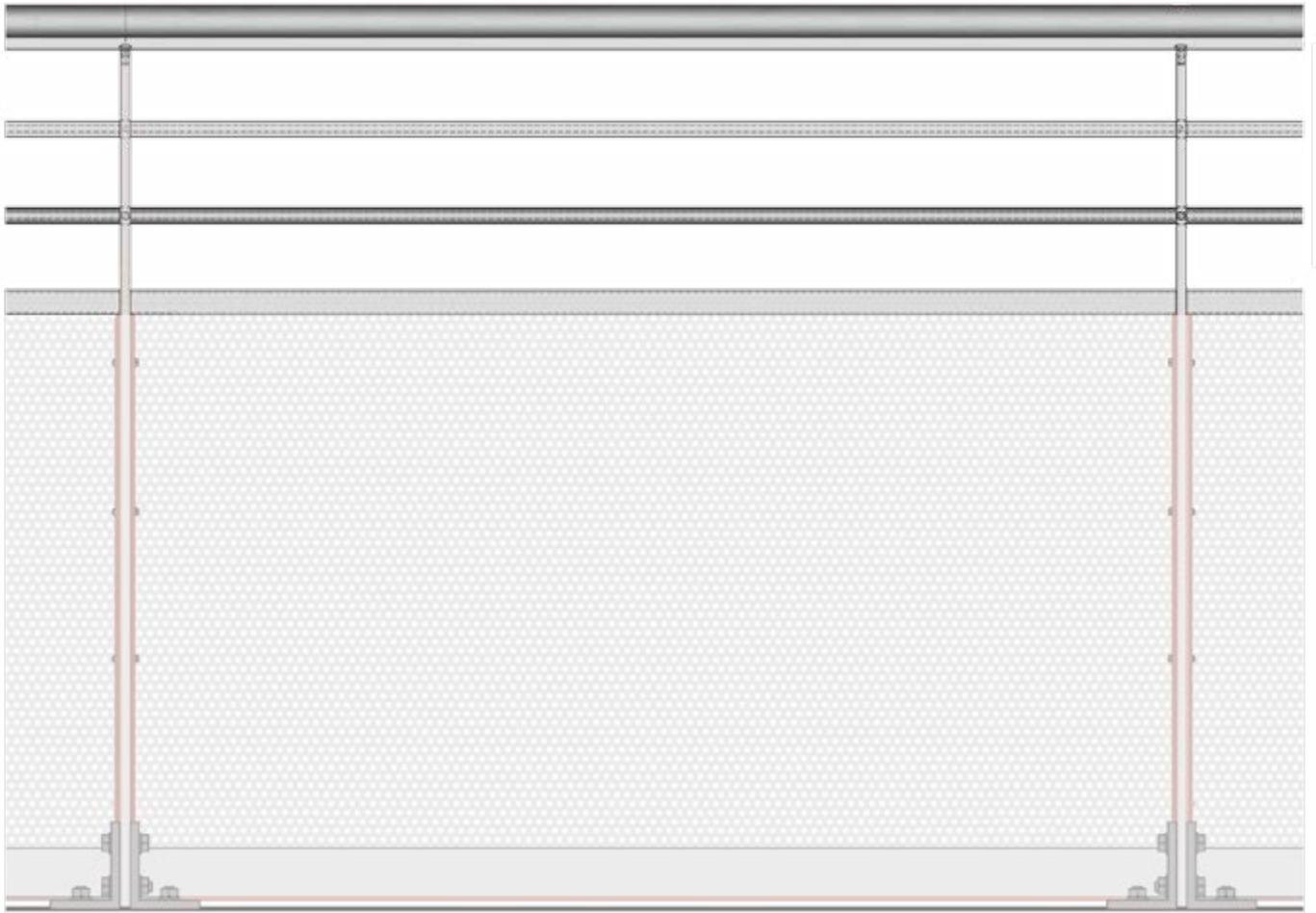
interasse
120 cm

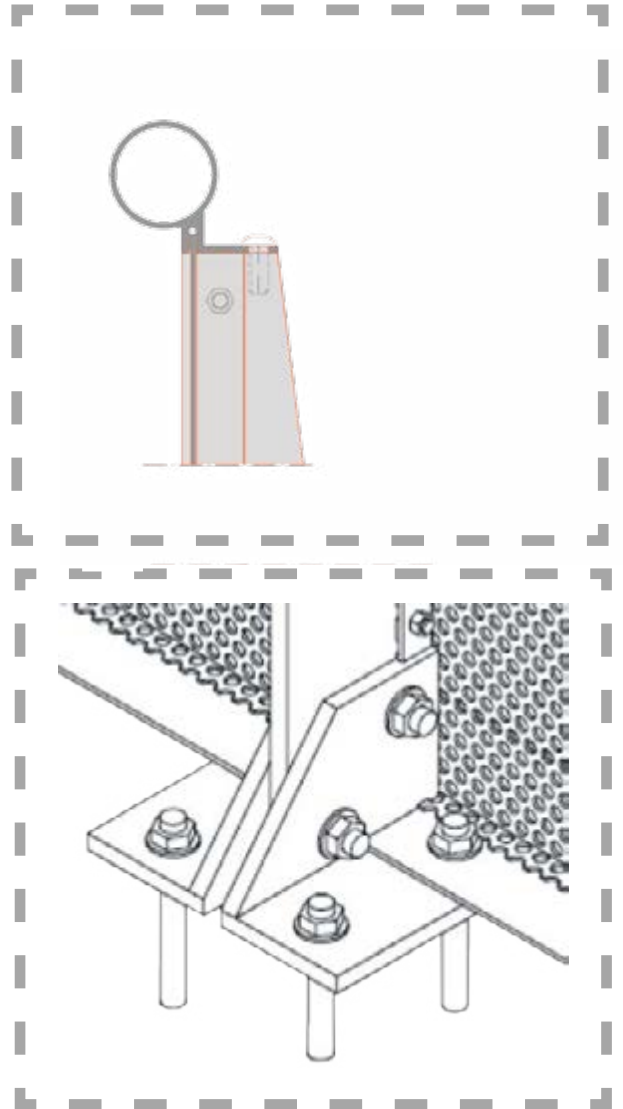
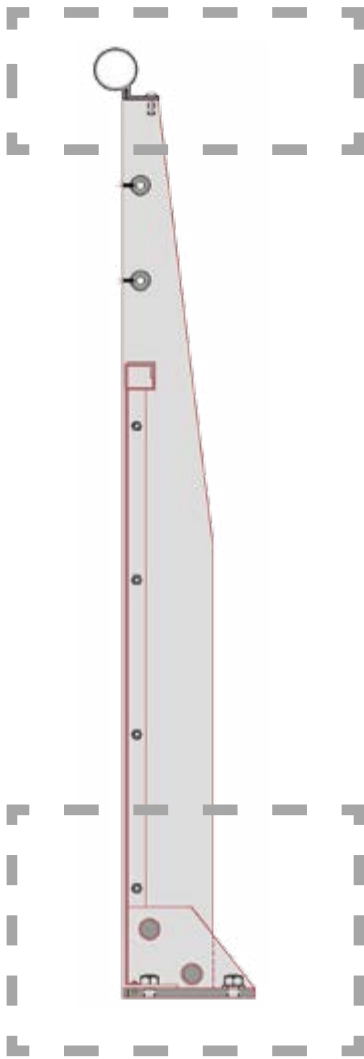


Descrizione

Il sistema prevede montanti monolama in estruso di lega di alluminio EN AW 6082 T6 a sezione piatta con sagomatura della parte superiore per il collegamento al profilo corrimano. La struttura orizzontale si compone di un pannello in alluminio perforato, altezza 700 mm, nervato in basso con elemento di finitura a "L" ed in alto con elemento di finitura a "C", dotato di fissaggio per avvvitamento ai montanti verticali. Il tamponamento, inoltre, è dotato di 2 correnti in tubo di alluminio EN AW 6005 T6, fissati in costa da viti, e di un corrimano di sezione circolare da 45 mm. (cod. Aluscalae C04555). Squadre di ancoraggio in estruso di lega di alluminio EN AW 6060 T6 a sezione angolare. Tutta la viteria e i tasselli di ancoraggio della struttura sono in acciaio inox.







DOTAZIONE: nei KIT di fornitura sono previsti :

- Montante mm 100 x 12 x 1000 -:- 1350 rastremato e lavorato
- Staffa di ancoraggio sagomata
- Pannello alluminio perforato e sagomato
- Nr.2 correnti in tubo tondo di diametro 20mm
- Corrimano in alluminio (in elementi da cm 300)
- Terminali e snodi d'angolo in alluminio
- Bulloneria di fissaggio inox classe A2
- Tasselli di ancoraggio inox M12x120

