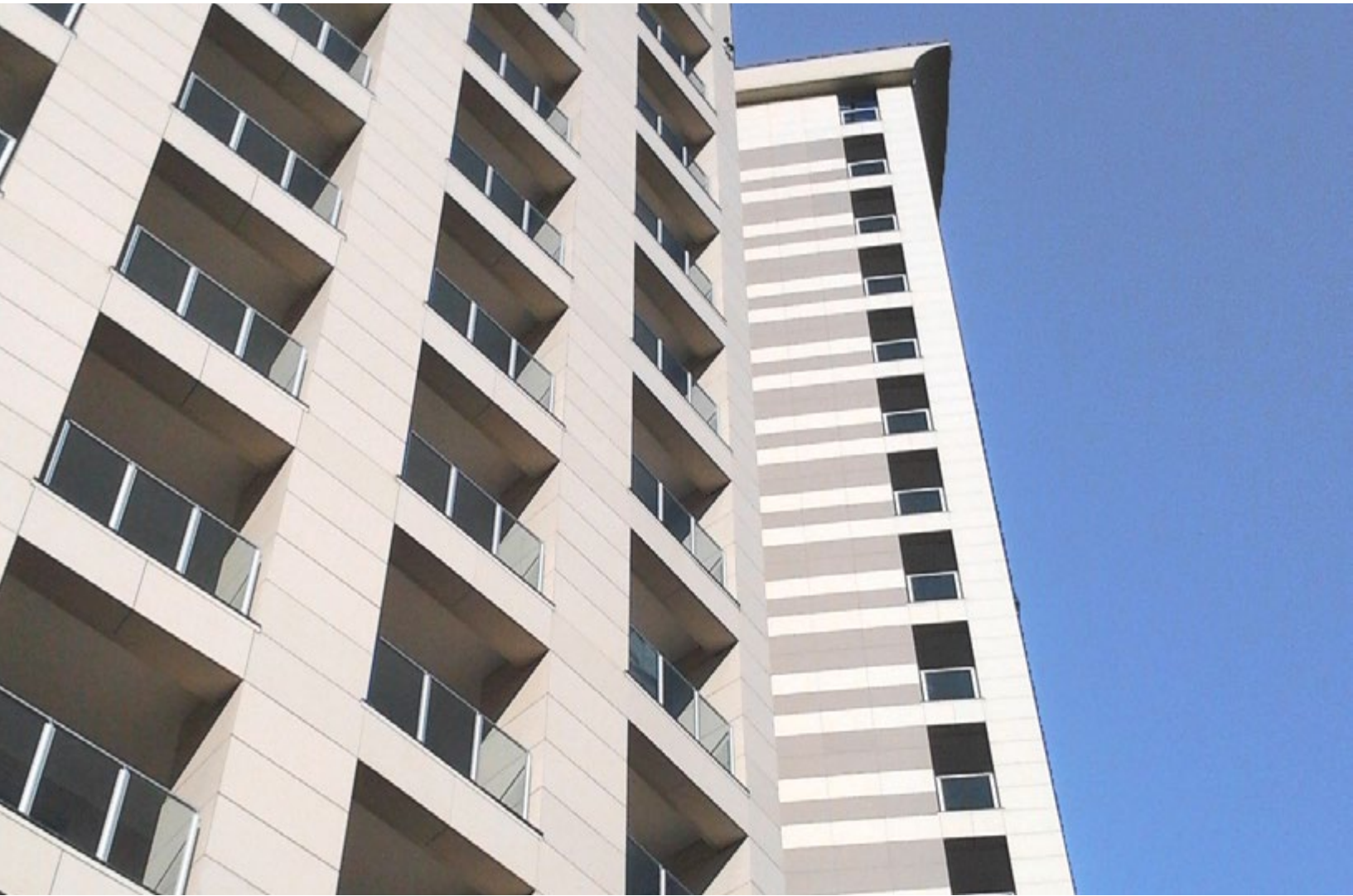


Parapetto San Benigno



Alluminio e vetro

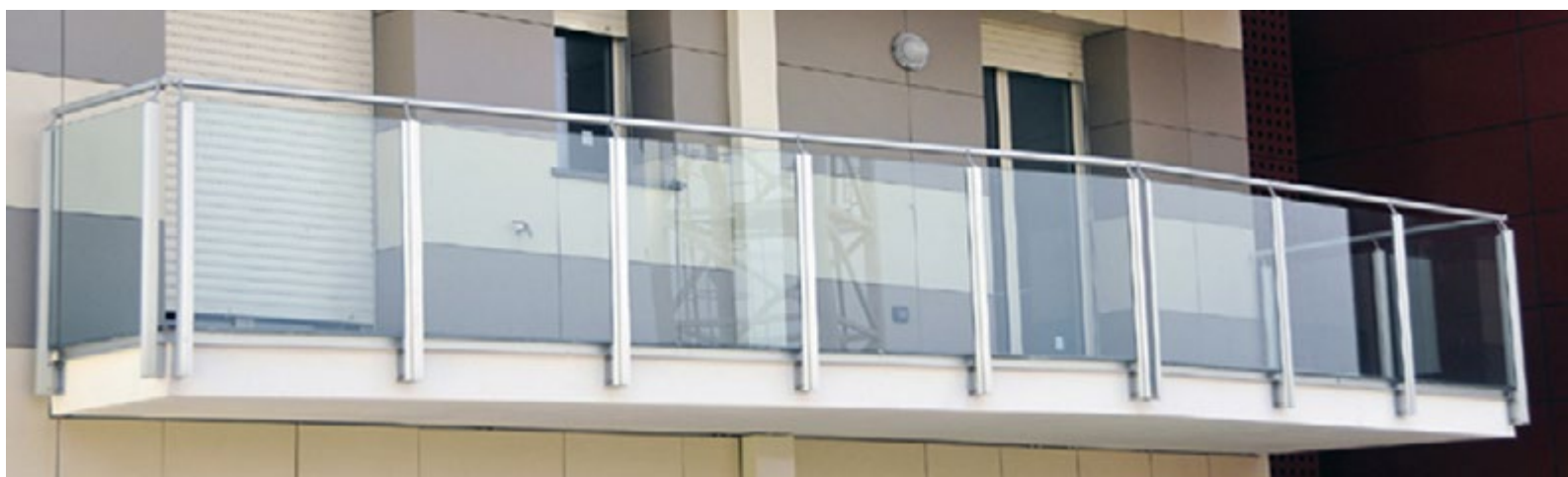
Parapetto San Benigno - alluminio e vetro

Il modello San Benigno in alluminio e vetro è un sistema dall'estetica lineare e di rapida installazione in quanto i vetri vengono inseriti e fissati all'interno di cave già predisposte nel montante.

Il corrimano superiore a sezione circolare è collegato ai montanti attraverso supporti in fusione di alluminio dal disegno esclusivo.

portata
2 KN/m

interasse
120 cm



Descrizione

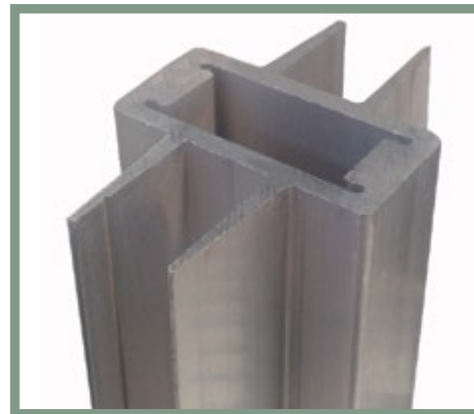
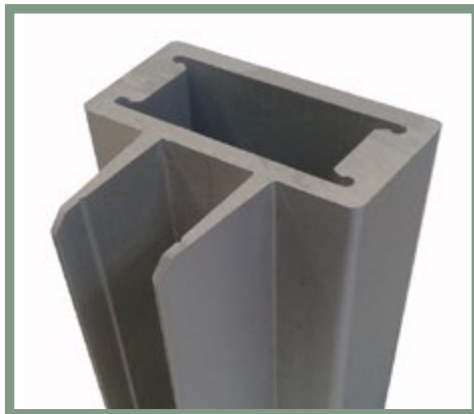
Il sistema è composto da montanti in estruso di alluminio di dimensioni 60x30 mm con cava portavetro singola o doppia (MON06090 o MON06060) lega EN AW 6005 T6. Il tamponamento è in vetro stratificato 6+6+1,52Pvb e la guarnizione da noi fornita di colore grigio ne accentua l'effetto pulito e lineare. Il corrimano a sezione circolare da 45mm di diametro ha uno spessore di 2,5mm ed è fissato ai montanti attraverso supporti in fusione di alluminio.

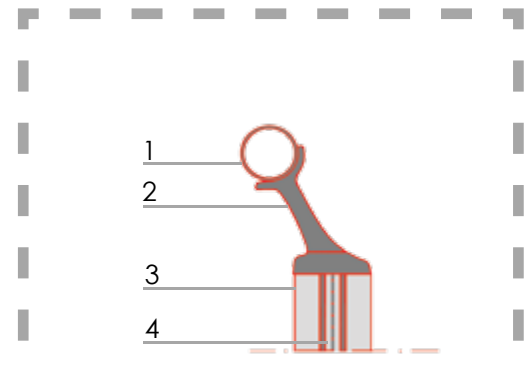
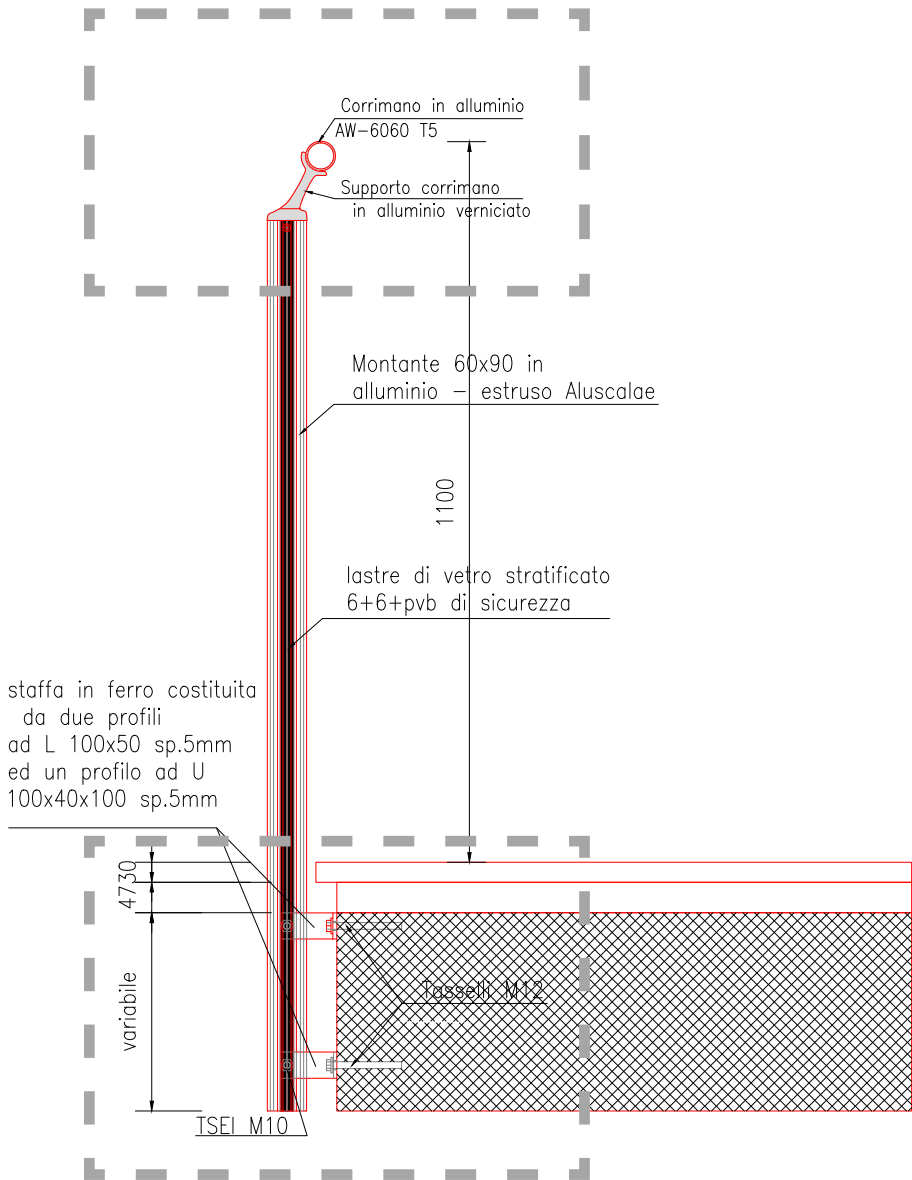
Si possono prevedere due tipi di ancoraggio dei montanti:

- a pavimento: la staffa per ancoraggio a pavimento è costituita da una coppia di tondi pieni in acciaio fissati al montante mediante perni in acciaio inox e resina chimica iniettata nei fori a pavimento.

- sul fronte soletta: l'ancoraggio dei montanti avviene attraverso apposite staffe ad L in acciaio inox, avvitate al montante ed ancorate alla soletta attraverso tasselli meccanici.

Tutta la viteria e i tasselli di ancoraggio della struttura sono in acciaio inox se all'esterno, in acciaio zincato se annegate nel getto del solaio.

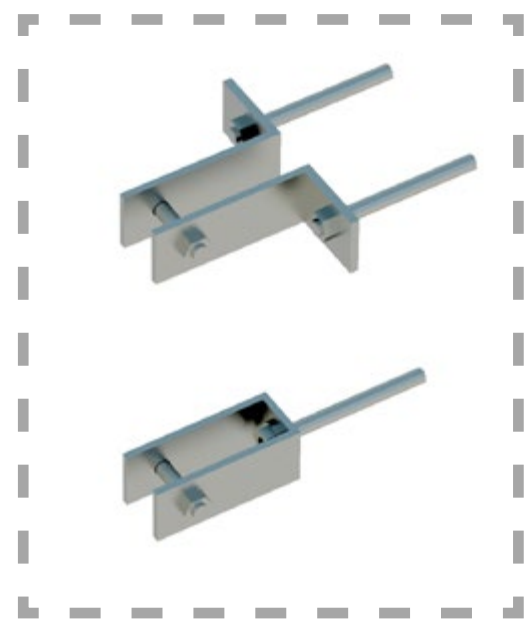




- 1 - corrimano diametro 45mm - AW6060 T5
- 2 - supporto corrimano in alluminio verniciato
- 3 - montante 90x30 AW6082 T6
- 4 - vetro stratificato temperato (a misura)



varianti della staffa



DOTAZIONE: nei KIT di fornitura sono previsti :

- Montante mm 60 x 60 o 60 x 90 anodizzato
- Staffa
- Corrimano in alluminio diametro 45mm
- Supporto corrimano in alluminio verniciato
- Vetro stratificato temperato
- Giunti e terminali in alluminio
- Bulloneria di fissaggio inox classe A2
- Tasselli di ancoraggio inox M10/12x110 o cl. 8.8

