

Parapetto Re



Alluminio e pannello perforato

Parapetto Re - alluminio e pannello perforato

Il modello Re si presenta con un tamponamento misto, la parte inferiore è un pannello perforato provvisto di nervature e la parte superiore è a correnti orizzontali. Il sistema si adatta particolarmente alle applicazioni stradali o di arredo urbano in area pedonale.

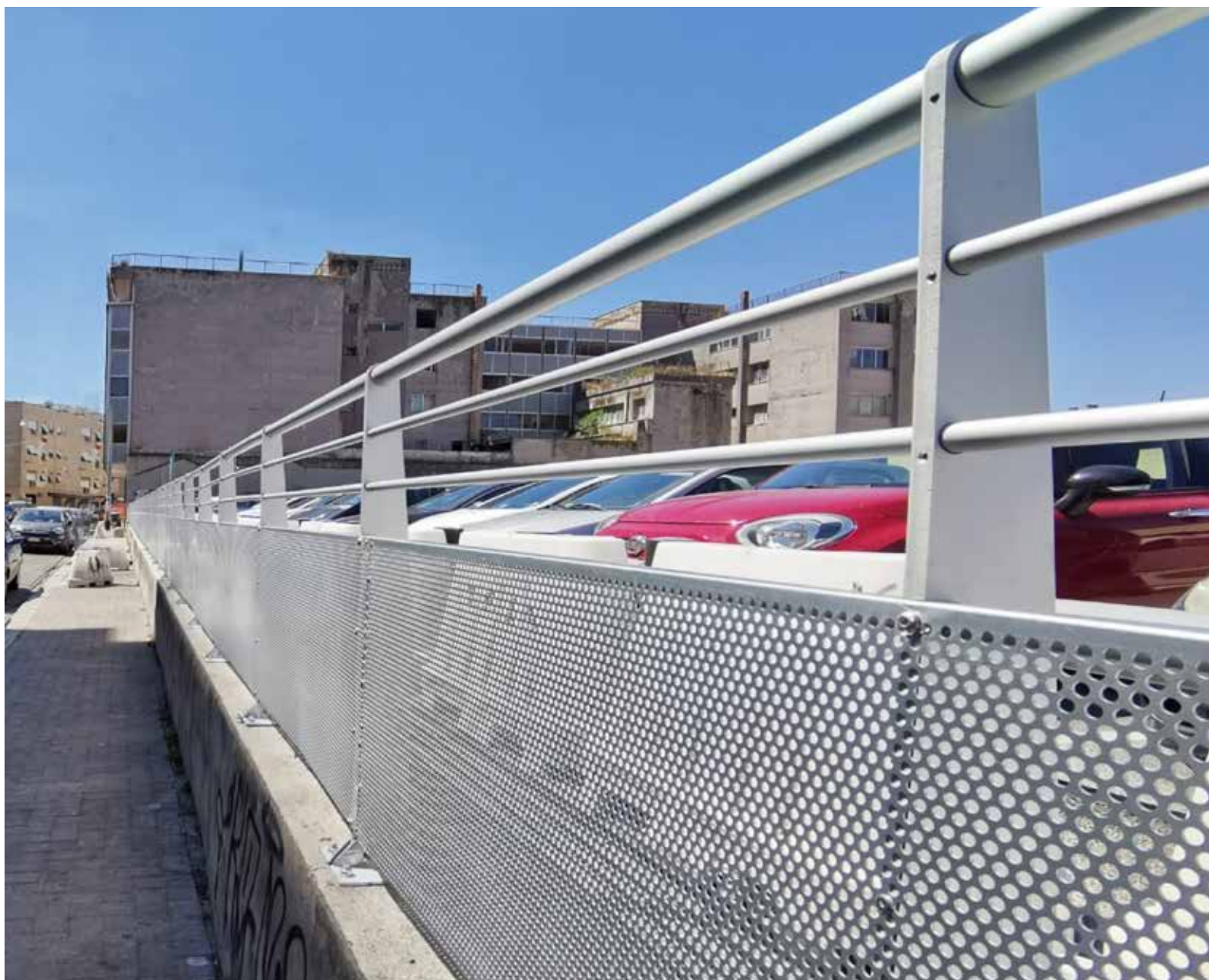
portata
2 KN/m

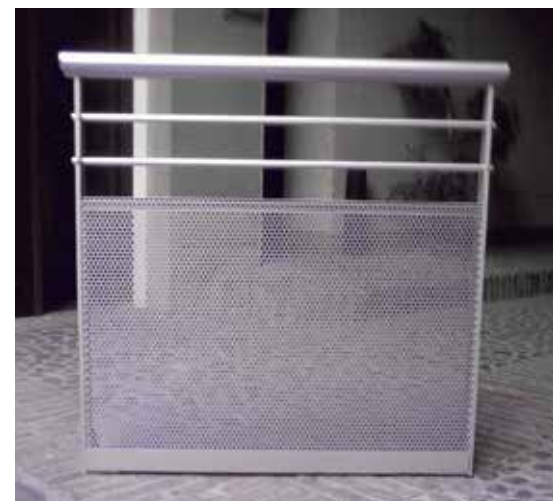
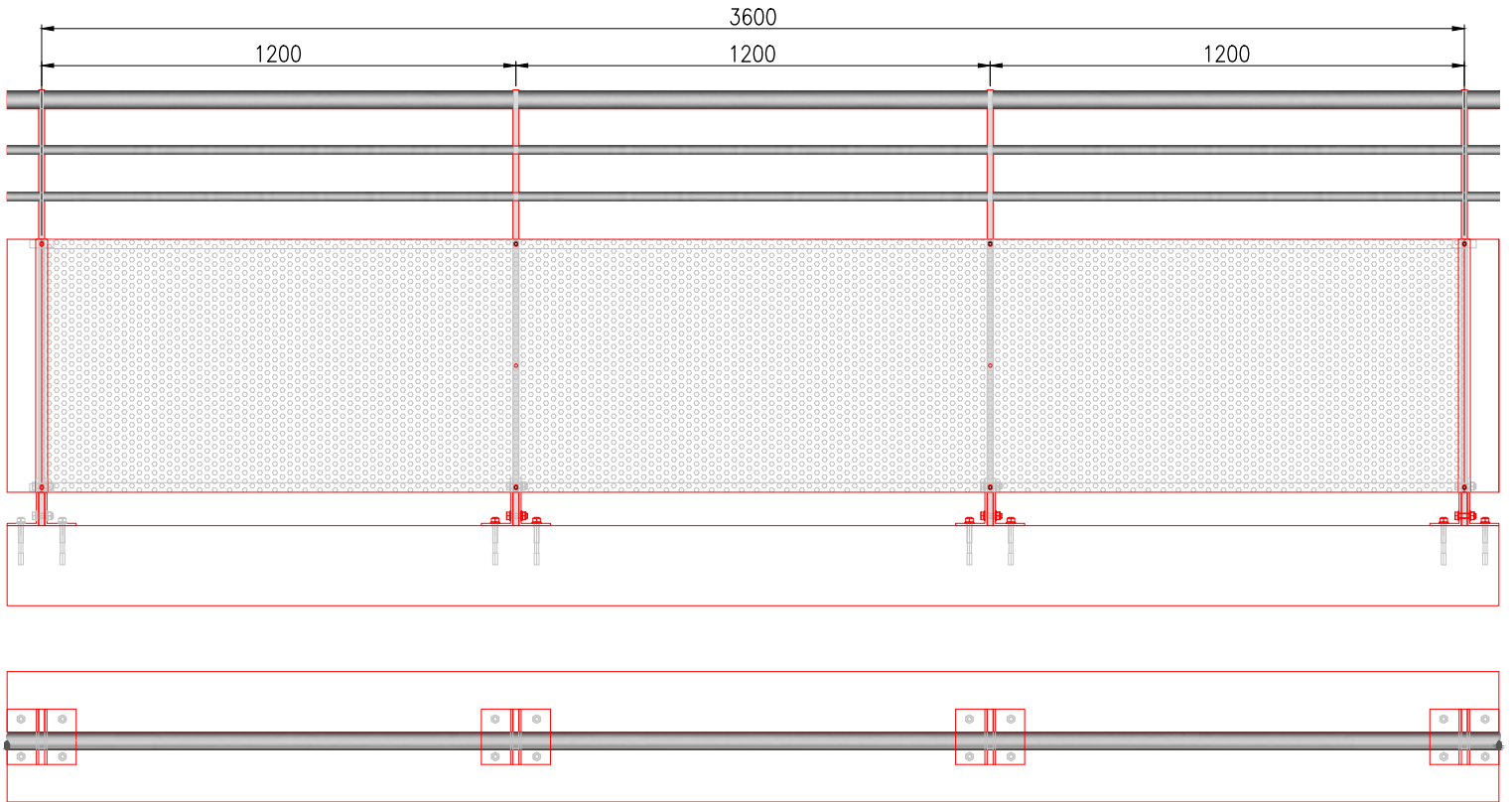
interasse
130 cm

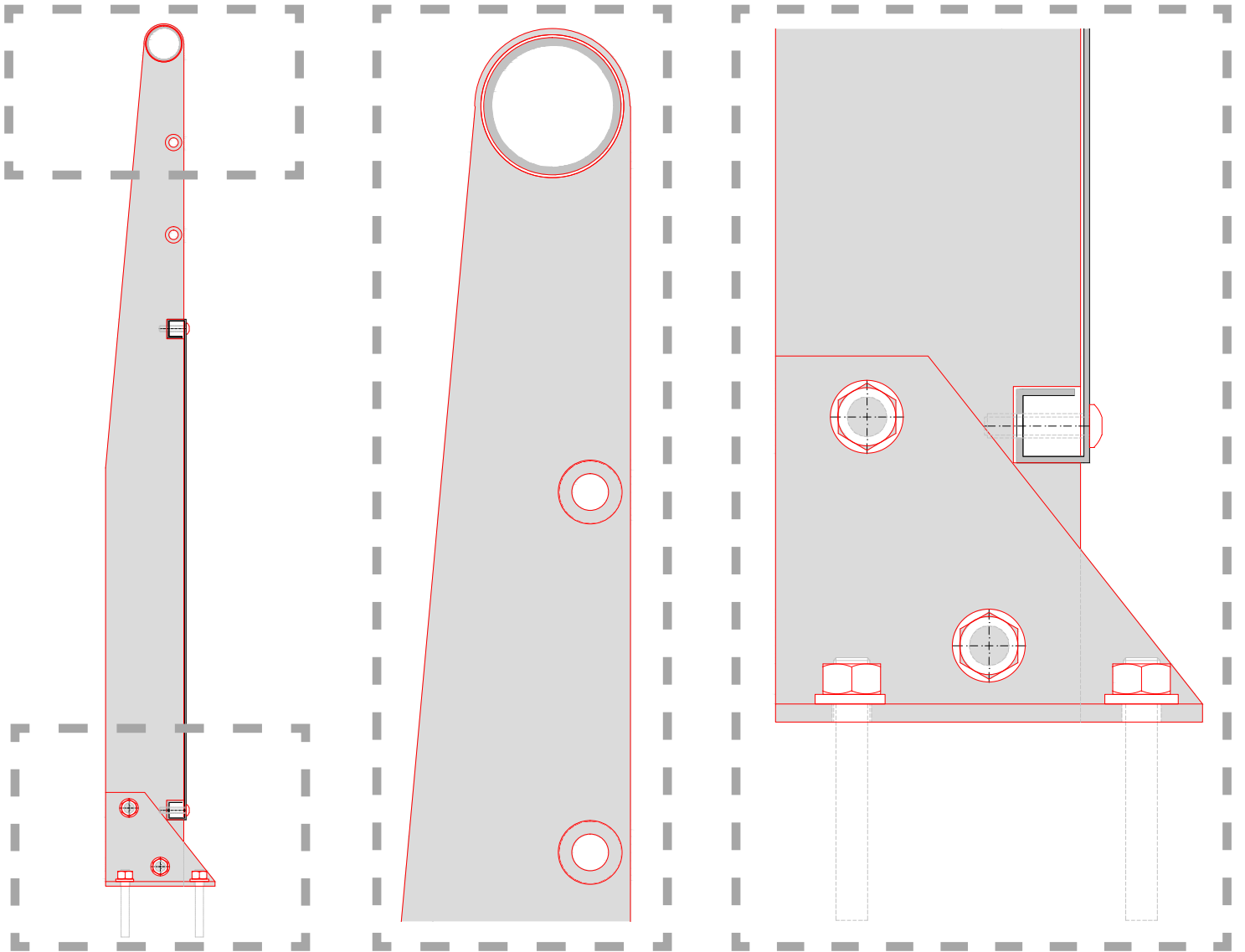


Descrizione

Il sistema prevede montanti monolama in estruso di lega di alluminio EN AW 6082 T6 a sezione piatta con sagomatura e foratura della parte superiore per l'inserimento del profilo corrimano. La struttura orizzontale si compone di un pannello in alluminio perforato, altezza 700 mm, nervato in basso ed in alto e fissato per avvitamento ed incastro ai montanti verticali. Il tamponamento, inoltre, è dotato di 2 correnti in tubo di alluminio EN AW 6005 T6, fissati in costa da viti, e di un corrimano di sezione circolare da 45 mm. (cod. Aluscalae C04555). Squadre di ancoraggio a sezione angolare. Tutta la viteria e i tasselli di ancoraggio della struttura sono in acciaio inox.







DOTAZIONE: nei KIT di fornitura sono previsti :

- Montante mm 100 x 15 x 1000 -:- 1350 rastremato e lavorato
- Staffa di ancoraggio sagomata
- Pannello alluminio perforato e sagomato
- Nr.2 correnti in tubo tondo di diametro 20mm
- Corrimano in alluminio (in elementi da mm3000)
- Terminali e snodi d'angolo in alluminio
- Bulloneria di fissaggio inox classe A2
- Tasselli di ancoraggio inox M12x120

